

УТВЕРЖДАЮ

Директор

Государственного бюджетного
профессионального образовательного
учреждения

«Нижегородский Губернский колледж»



Н.М. Катгышева

«21» августа 2017г.

ПАСПОРТ ДОСТУПНОСТИ объекта социальной инфраструктуры (ОСИ) № 1

1. Общие сведения об объекте

1.1. Наименование (вид) объекта: *Государственное бюджетное профессиональное образовательное учреждение «Нижегородский Губернский колледж»*

1.2. Адреса объектов:

1 корпус: г.Н.Новгород, ул.Московское шоссе, д.1

3 корпус: г.Н.Новгород, ул.Витебская, д.41

Общежитие: г.Н.Новгород, ул.Гордеевская, д.5

1.3. Сведения о размещении объектов:

1 корпус: 4-х этажное здание, общая площадь 6127,7 кв.м.

земельный участок 15526 кв.м.

3 корпус: 3-х этажное здание, общая площадь 5787,7 кв.м.

земельный участок 6103 кв.м.

Общежитие: 9-ти этажное здание, общая площадь 6365,6 кв.м.

земельный участок 823 кв.м.

1.4. Года постройки зданий:

1 корпус: 1969г., дата последнего капитального ремонта: нет данных

3 корпус: 1974г., дата последнего капитального ремонта: нет данных

Общежитие: 1976г., дата последнего капитального ремонта: нет данных

1.5. Дата предстоящих плановых ремонтных работ: *текущего 2017г, капитального нет данных*

1.1. Сведения об организации, расположенной на объекте

1.1.1. Название организации (учреждения), полное юридическое наименование согласно Уставу: *Государственное бюджетное профессиональное образовательное учреждение «Нижегородский Губернский колледж», краткое наименование - ГБПОУ «НГК»*

1.1.2. Юридический адрес организации (учреждения): *603116 г.Н.Новгород, ул.Московское шоссе, д. 1*

1.1.3. Основание для пользования объектом: *оперативное управление*

1.1.4. Форма собственности: *государственная.*

1.1.5. Территориальная принадлежность: *региональная*

1.1.6. Вышестоящая организация: *Министерство образования Нижегородской области.*

1.1.7. Адрес вышестоящей организации, другие координаты: *603950 г.Н.Новгород, ул. Ильинская, д.18, ГСП-58;*

телефон приемной +7 (831) 433-24-51; факс +7 (831) 434-11-90

УФК по Нижегородской области (Министерство образования по Нижегородской области (л\сч 20004040050)

Волго-Вятское ГУ Банка России г. Нижний Новгород

р\сч 40601810422023000001

БИК 042202001

ОКАТО 22701000

ОКПО 02083562

2. Характеристика деятельности организации на объекте (по обслуживанию населения)

2.1 Сфера деятельности: *Образование.*

2.2 Виды оказываемых услуг: *Оказание образовательных услуг.*

2.3 Форма оказания услуг: *На объекте.*

2.4 Категории обслуживаемого населения по возрасту: *дети, взрослые.*

2.5 Категории обслуживаемых инвалидов: *инвалиды, передвигающиеся на коляске, инвалиды с нарушениями опорно-двигательного аппарата; нарушениями зрения, нарушениями слуха, нарушениями умственного развития*

2.6 Плановая мощность: *посещаемость (количество обслуживаемых в день), вместимость, пропускная способность:*

1 корпус: 830 посещений в смену в т.ч. инвалидов – 40 посещений в смену.

3 корпус: 624 посещения в смену в т.ч. инвалидов – 30 посещений в смену.

Общезжитие: 460 посещения в смену в т.ч. инвалидов – 10 посещений в смену.

2.7 Участие в исполнении ИПР инвалида, ребенка-инвалида: *да.*

3. Состояние доступности объекта

3.1 Путь следования к объекту пассажирским транспортом

1 корпус

Автобусы: №3, №17, №22, №45, №48, №57, №69, №90, №95, №201, №203, №222, №229, №235, №237, №245.

Маршрутное такси: №6, №9, №19, №20, №21, №33, №41, №45, №47, №48, №49, №57, №71, №72, №90, №171, №235, №314, №319, №324, №401к.

Троллейбусы: №10, №15, №25.

Трамваи: №6, №7.

Остановка: Московский вокзал (Московское шоссе).

Станция метро: Московская.

наличие адаптированного пассажирского транспорта к объекту: да

3 корпус

Маршрутное такси: №37

Трамвай: №1, №3, №27, №417

Остановка: Парк 1 Мая.

Станция метро: Чкаловская.

наличие адаптированного пассажирского транспорта к объекту: нет

Общежитие

Автобусы: №3, №17, №22, №45, №48, №57, №69, №90, №95, №201, №203, №222, №229, №235, №237, №245.

Маршрутное такси: №6, №9, №19, №20, №21, №33, №41, №45, №47, №48, №49, №57, №71, №72, №90, №171, №235, №314, №319, №324, №401к.

Троллейбусы: №10, №15, №25.

Трамваи: №6, №7.

Остановка: Московский вокзал (Московское шоссе).

Станция метро: Московская.

наличие адаптированного пассажирского транспорта к объекту: *да*

3.2 Путь к объекту от ближайшей остановки пассажирского транспорта:

3.2.1 расстояние до объекта от остановки транспорта:

1 корпус: 260-300 м

3 корпус: 80-300 м

Общежитие: 280-320 м

3.2.2 время движения (пешком):

1 корпус: 3-5 мин

3 корпус: 1-5 мин

Общежитие: 4-6 мин

3.2.3 наличие выделенного от проезжей части пешеходного пути *да (требуется ремонта)*

3.2.4 Перекрестки:

1 корпус: *да*.

3 корпус: *нет*

Общежитие: *да*

3.2.5 Информация на пути следования к объекту: *нет*.

3.2.6 Перепады высоты на пути: *нет*.

Их обустройство для инвалидов на коляске: *нет*.

3.3 Организация доступности объекта для инвалидов – форма обслуживания*

№ п/п	Категория инвалидов (вид нарушения)	Вариант организации доступности объекта (формы обслуживания)*
1.	Все категории инвалидов и МГН	
	<i>в том числе инвалиды:</i>	
2	передвигающиеся на креслах-колясках	Б
3	с нарушениями опорно-двигательного аппарата	Б
4	с нарушениями зрения	Б
5	с нарушениями слуха	А
6	с нарушениями умственного развития	А

* - указывается один из вариантов: «А», «Б», «ДУ», «ВНД»

*- указывается один из вариантов (видов работ): не нуждается; ремонт (текущий, капитальный); индивидуальное решение с ТСР; технические решения невозможны – организация альтернативной формы обслуживания

4.2. Период проведения работ: *до 1 сентября 2017 года.*
в рамках исполнения *государственной программы «доступная среда»*

4.3 Ожидаемый результат (по состоянию доступности) после выполнения работ по адаптации *достижение категории доступности ДПВ.*
Оценка результата исполнения программы, плана (по состоянию доступности)
_____ категория доступности ДПВ достигнута _____

4.4. Для принятия решения требуется, не требуется (*нужное подчеркнуть*):
Согласование _____ не требуется _____

Имеется заключение уполномоченной организации о состоянии доступности объекта
(*наименование документа и выдавшей его организации, дата*), прилагается
_____ *нет* _____

4.5. Информация размещена (обновлена) на Карте доступности субъекта Российской Федерации дата _____ да 05.2017 ZHIT-VMESTE.RU _____
(*наименование сайта, портала*)

5. Особые отметки

Паспорт сформирован на основании:

1. Анкеты №1 от «21» августа 2017 г.,
Анкеты №2 от «21» августа 2017 г.,
Анкеты №3 от «21» августа 2017 г.,
2. Акта обследования объекта: № акта 1 от «1» Сентября 2017 г.
3. Решение комиссии: дата 1.09.2017

Приказ о создании комиссии дат проведения обследований по анкетам

УТВЕРЖДАЮ

Директор

Государственного бюджетного
профессионального образовательного
учреждения

«Нижегородский Губернский колледж»



Н.М. Катышева

«21» августа 2017г.

АНКЕТА №1

Здания ГБПОУ «НГК» по адресу: ул. Московское шоссе, д.1. (информация об объекте социальной инфраструктуры) К ПАСПОРТУ ДОСТУПНОСТИ ОСИ № 01

1. Общие сведения об объекте

- 1.1. Наименование (вид) объекта: Нежилое помещение
Государственное бюджетное профессиональное образовательное учреждение
«Нижегородский Губернский колледж»
- 1.2. Адрес объекта: г. Н.Новгород, ул. Московское шоссе, д.1
- 1.3. Сведения о размещении объекта: 4 этажа здания общей площадью 6127,7 кв.м.
- 1.4. Год постройки здания 1969, последнего капитального ремонта - нет данных
- 1.5. Дата плановых ремонтных работ: текущего – август 2017г.; капитального – нет данных.

сведения об организации, расположенной на объекте

- 1.6. Название организации (учреждения), (полное юридическое наименование – согласно Уставу, краткое наименование): Государственное бюджетное профессиональное образовательное учреждение «Нижегородский Губернский колледж», ГБПОУ «НГК»
- 1.7. Юридический адрес организации (учреждения): 603116 г.Н.Новгород, ул.Московское шоссе, д. 1
- 1.8. Основание для пользования объектом: оперативное управление
- 1.9. Форма собственности: государственная
- 1.10. Территориальная принадлежность - региональная
- 1.11. Вышестоящая организация: Министерство образования Нижегородской области
- 1.12. Адрес вышестоящей организации, другие координаты:
603950 г.Н.Новгород, ул.Ильинская, д.18, ГСП-58;
телефон приемной +7 (831) 433-24-51; факс +7 (831) 434-11-90
УФК по Нижегородской области (Министерство образования по Нижегородской области (л\сч 20004040050)
Волго-Вятское ГУ Банка России г. Нижний Новгород
р\сч 40601810422023000001
БИК 042202001
ОКАТО 22701000
ОКПО 02083562

3.4 Состояние доступности основных структурно-функциональных зон

№ п \п	Основные структурно-функциональные зоны	Состояние доступности, в том числе для основных категорий инвалидов**
1	Территория, прилегающая к зданию (участок)	ДП-В
2	Вход (входы) в здание	ДП-В
3	Путь (пути) движения внутри здания (в т.ч. пути эвакуации)	ДП-В
4	Зона целевого назначения здания (целевого посещения объекта)	ДП-В
5	Санитарно-гигиенические помещения	ДП-В
6	Система информации и связи (на всех зонах)	ДП-В
7	Пути движения к объекту (от остановки транспорта)	ДП-И

** Указывается: ДП-В - доступно полностью всем; ДП-И (К, О, С, Г, У) – доступно полностью избирательно (указать категории инвалидов); ДЧ-В - доступно частично всем; ДЧ-И (К, О, С, Г, У) – доступно частично избирательно (указать категории инвалидов); ДУ - доступно условно, ВНД – временно недоступно

3.5. Итоговое заключение о состоянии доступности ОСИ: ДП-В

4. Управленческое решение

4.1. Рекомендации по адаптации основных структурных элементов объекта

№ п \п	Основные структурно-функциональные зоны объекта	Рекомендации по адаптации объекта (вид работы)*
1	Территория, прилегающая к зданию (участок)	Не нуждается
2	Вход (входы) в здание	Не нуждается
3	Путь (пути) движения внутри здания (в т.ч. пути эвакуации)	Не нуждается
4	Зона целевого назначения здания (целевого посещения объекта)	Не нуждается
5	Санитарно-гигиенические помещения	Не нуждается
6	Система информации на объекте (на всех зонах)	Не нуждается
7	Пути движения к объекту (от остановки транспорта)	Требуется проведение ремонта дорожного покрытия и тротуаров
8	Все зоны и участки	Требуется текущий ремонт

2. Характеристика деятельности организации на объекте

- 2.1 Сфера деятельности: Образование
2.2 Виды оказываемых услуг: Оказание образовательных услуг
2.3 Форма оказания услуг: на объекте
2.4 Категории обслуживаемого населения по возрасту: несовершеннолетние дети, взрослые
2.5 Категории обслуживаемых инвалидов: инвалиды, передвигающиеся на коляске, инвалиды с нарушениями опорно-двигательного аппарата; нарушениями зрения, нарушениями слуха.
2.6 Плановая мощность: 830 посещений в смену в т.ч. инвалидов – 40 посещений в смену.
2.7 Участие в исполнении ИПР инвалида, ребенка-инвалида (да)

3. Состояние доступности объекта для инвалидов и других маломобильных групп населения (МГН)

3.1 Путь следования к объекту пассажирским транспортом

Автобусы: №3, №17, №22, №45, №48, №57, №69, №90, №95, №201, №203, №222, №229, №235, №237, №245.

Маршрутное такси: №6, №9, №19, №20, №21, №33, №41, №45, №47, №48, №49, №57, №71, №72, №90, №171, №235, №314, №319, №324, №401к.

Троллейбусы: №10, №15, №25.

Трамваи: №6, №7.

Остановка: Московский вокзал (Московское шоссе).

Станция метро: Московская.

наличие адаптированного пассажирского транспорта к объекту да (газель, специально оборудованная).

3.2 Путь к объекту от ближайшей остановки пассажирского транспорта:

3.2.1 расстояние до объекта от остановки транспорта 260-300 м

3.2.2 время движения (пешком) 3-5 мин

3.2.3 наличие выделенного от проезжей части пешеходного пути: *да (требуется ремонт)*

3.2.4 Перекрестки: *да*

3.2.5 Информация на пути следования к объекту: *нет*

3.2.6 Перепады высоты на пути: *да*

Их обустройство для инвалидов на коляске: *нет*

3.3 Вариант организации доступности ОСИ (формы обслуживания)* с учетом СП 35-101-2001

№№ п/п	Категория инвалидов (вид нарушения)	Вариант организации доступности объекта
1.	Все категории инвалидов и МГН	
	<i>в том числе инвалиды:</i>	
2	передвигающиеся на креслах-колясках	Б
3	с нарушениями опорно-двигательного аппарата	Б
4	с нарушениями зрения	Б
5	с нарушениями слуха	Б
6	с нарушениями умственного развития	Б

* - указывается один из вариантов: «А», «Б», «ДУ», «ВНД»

Вариант организации доступности объекта (формы обслуживания):

«А» доступность всех зон и помещений - универсальная

«Б» доступны специально выделенные участки и помещения

«ДУ» доступность условная: дополнительная помощь сотрудника, услуги на дому, дистанционно

«ВНД» временно не организована доступность

3.4. Состояние доступности основных структурно-функциональных зон

№ п/п	Основные структурно-функциональные зоны	Состояние доступности, в том числе для основных категорий инвалидов**	Приложение
			№ фото
1	Территория, прилегающая к зданию (участок)	ДП-В	1,
2	Вход (входы) в здание	ДП-В	2. 2,1.
3	Путь (пути) движения внутри здания (в т.ч. пути эвакуации)	ДП-В	3. 3,1. 3,2. 3,3. 3,4. 3,5. 3,6. 3,7. 3,8. 3,9. 3,10. 3,11. 3,12. 3,13.
4	Зона целевого назначения здания (целевого посещения объекта)	ДП-В	4
5	Санитарно-гигиенические помещения	ДП-В	5
6	Система информации и связи (на всех зонах)	ДП-В	6. 6,1. 6,2. 6,3. 6,4
7	Пути движения к объекту (от остановки транспорта)	ДУ	7

** Указывается: ДП-В - доступно полностью всем; ДП-И (К, О, С, Г, У) – доступно полностью избирательно (указать категории инвалидов); ДЧ-В - доступно частично всем; ДЧ-И (К, О, С, Г, У) – доступно частично избирательно (указать категории инвалидов); ДУ - доступно условно, ВНД - недоступно

Фото 1.

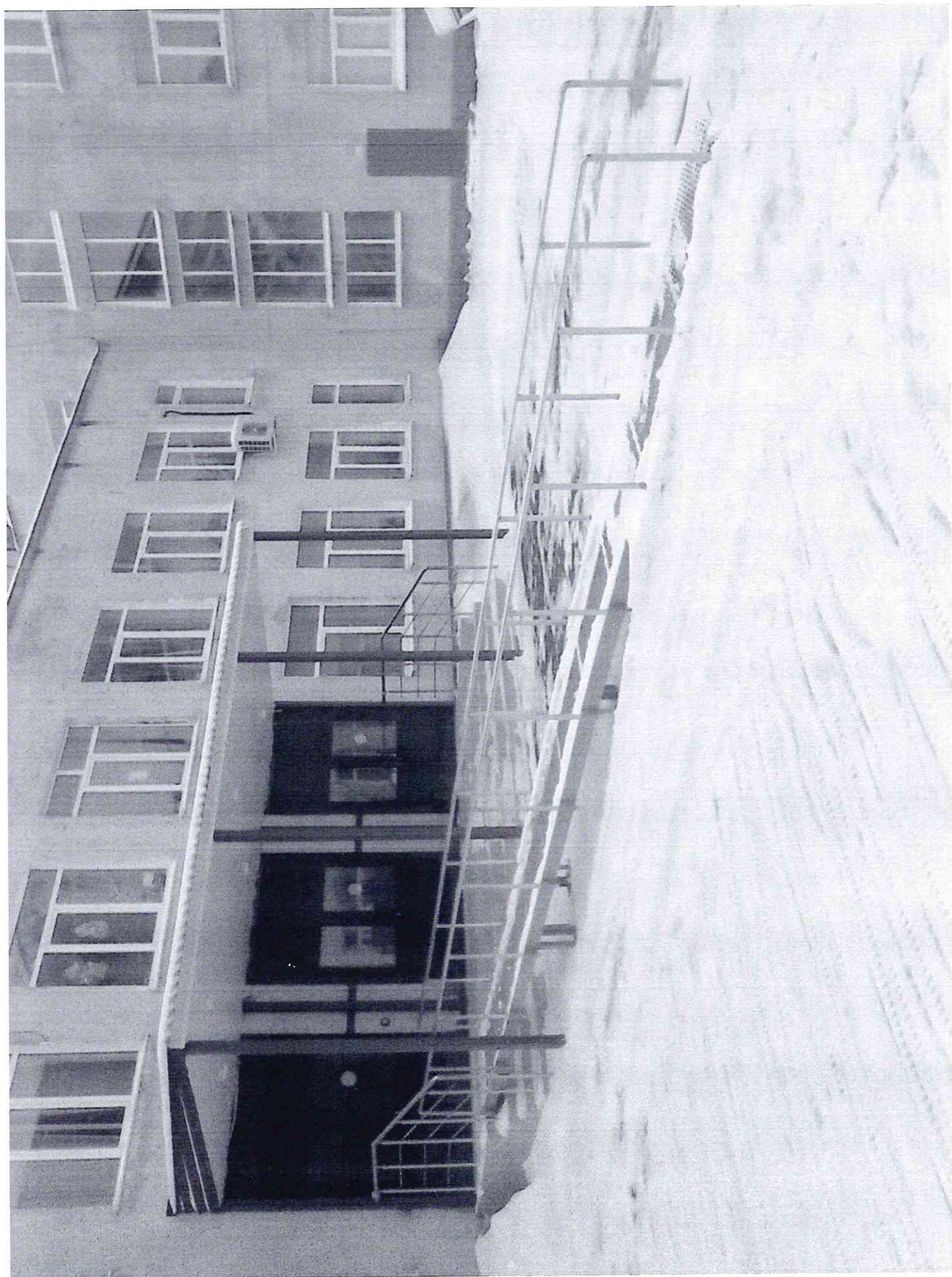


Фото 2.



Фото 2,1.

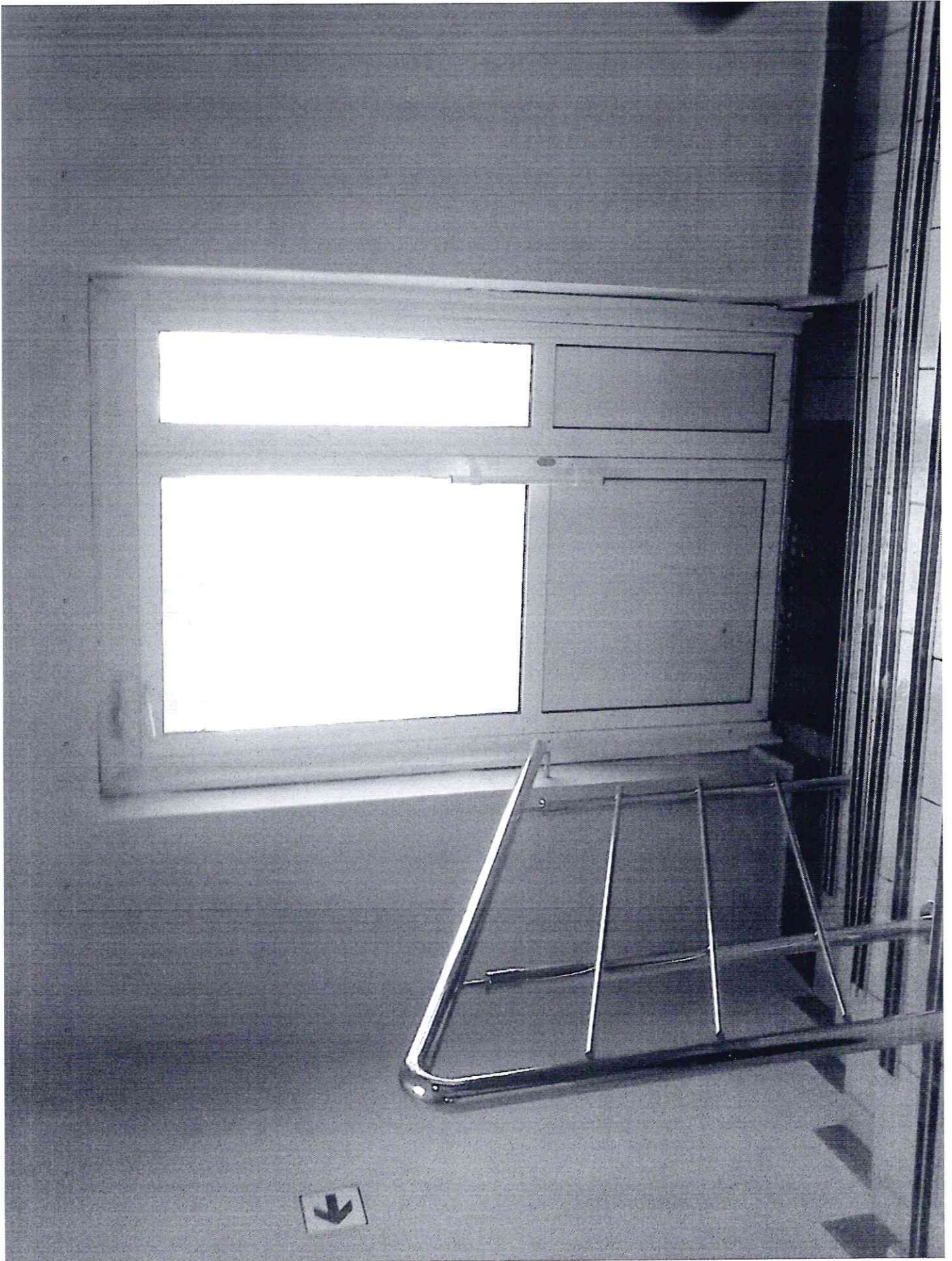


Фото 3.



Фото 3,1.



Фото 3,2.

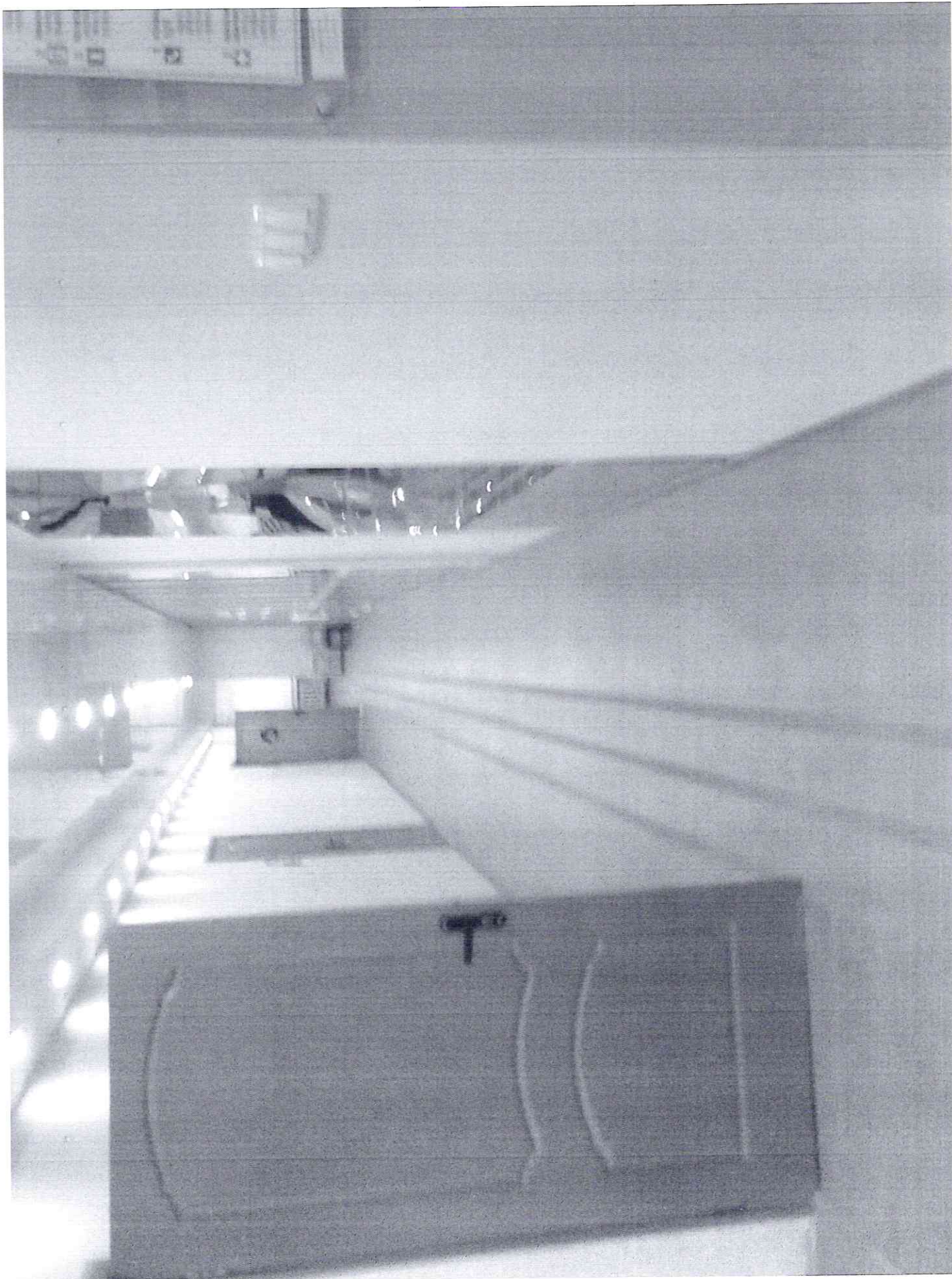


Фото 3,3.



Фото 3,4.



Фото 3,5.



Фото 3,б.



Фото 3,7.



Фото 3,8.



Фото 3,9.



Фото 3,10.

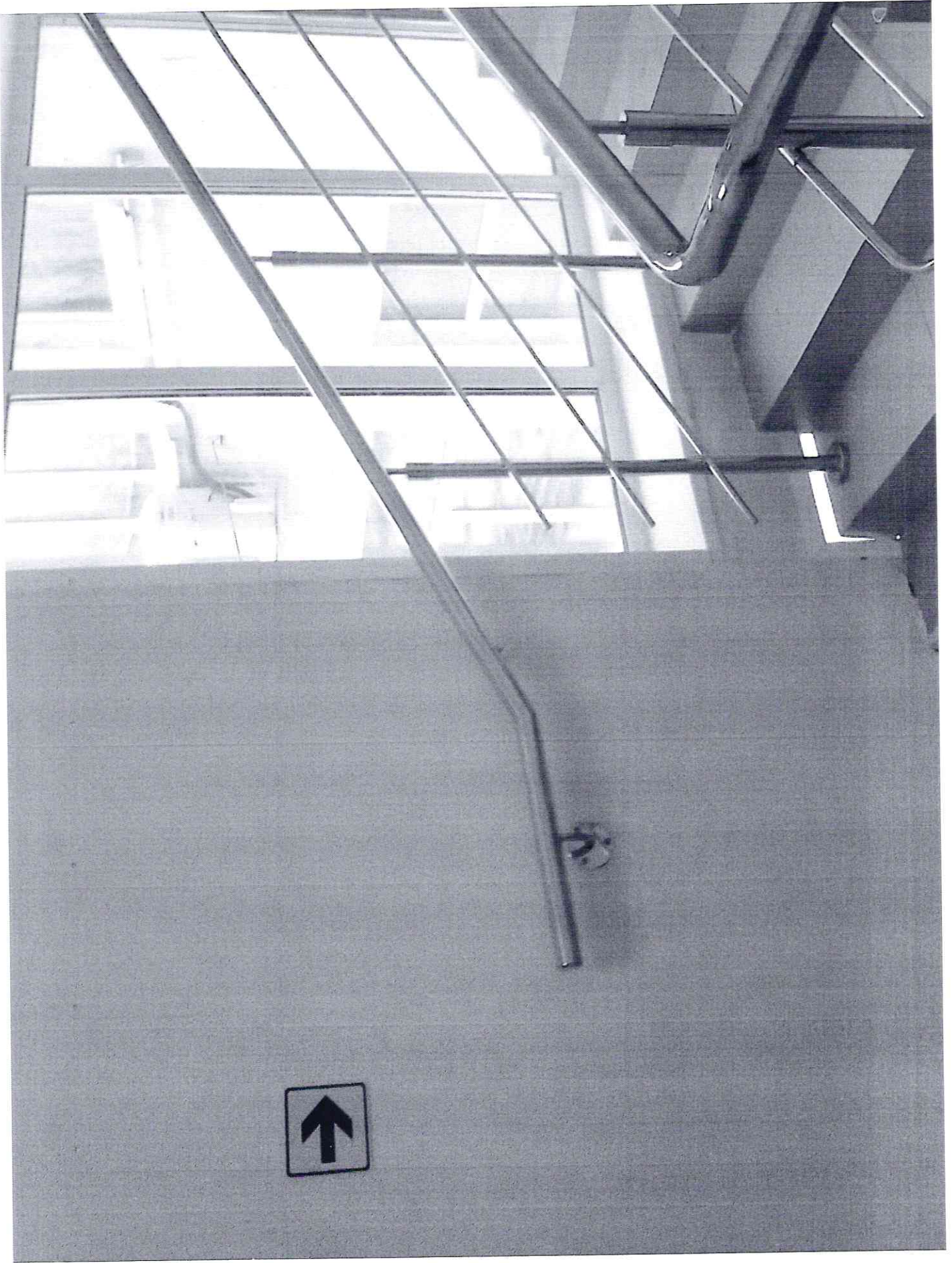


Фото 3,11.

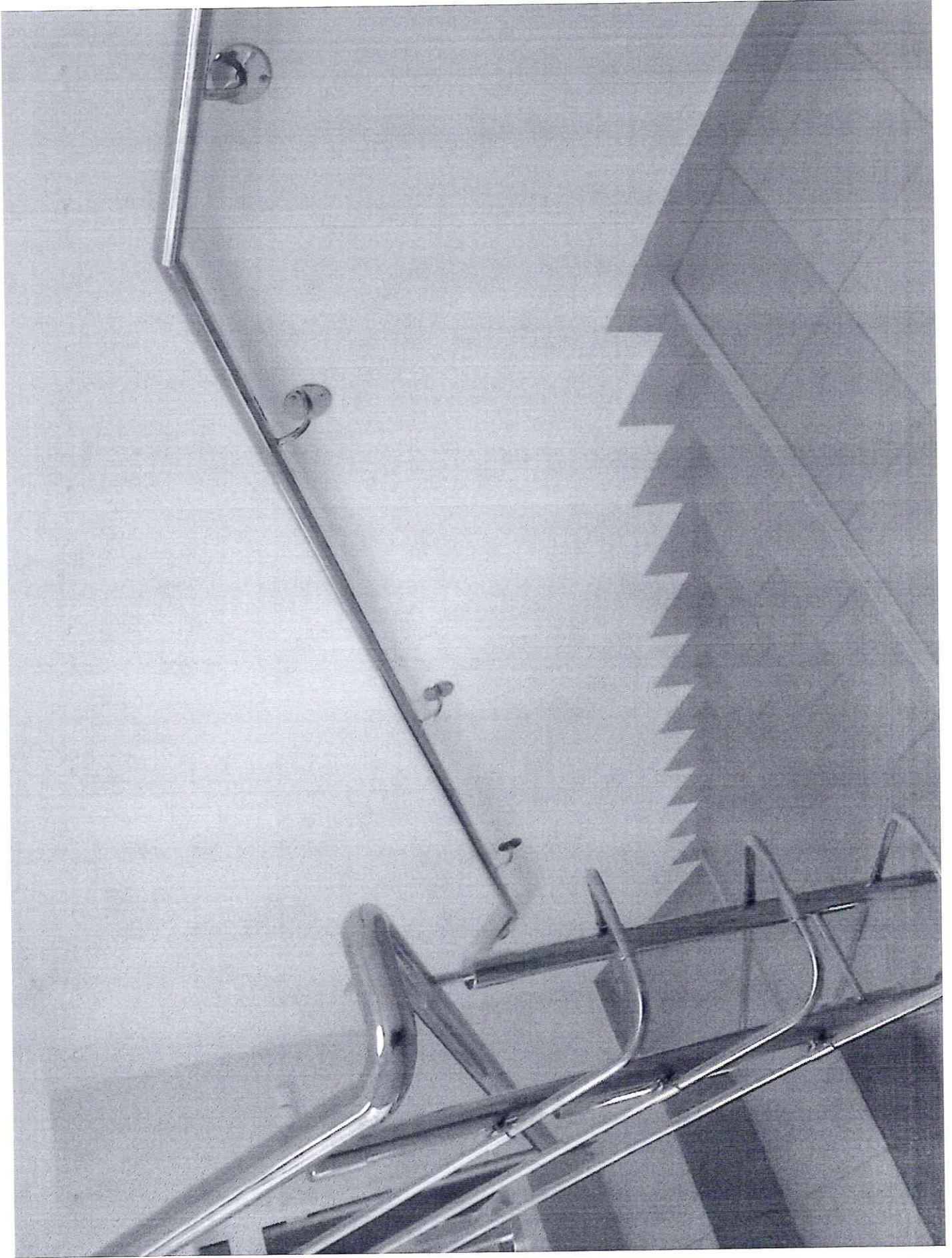


Фото 3,12.

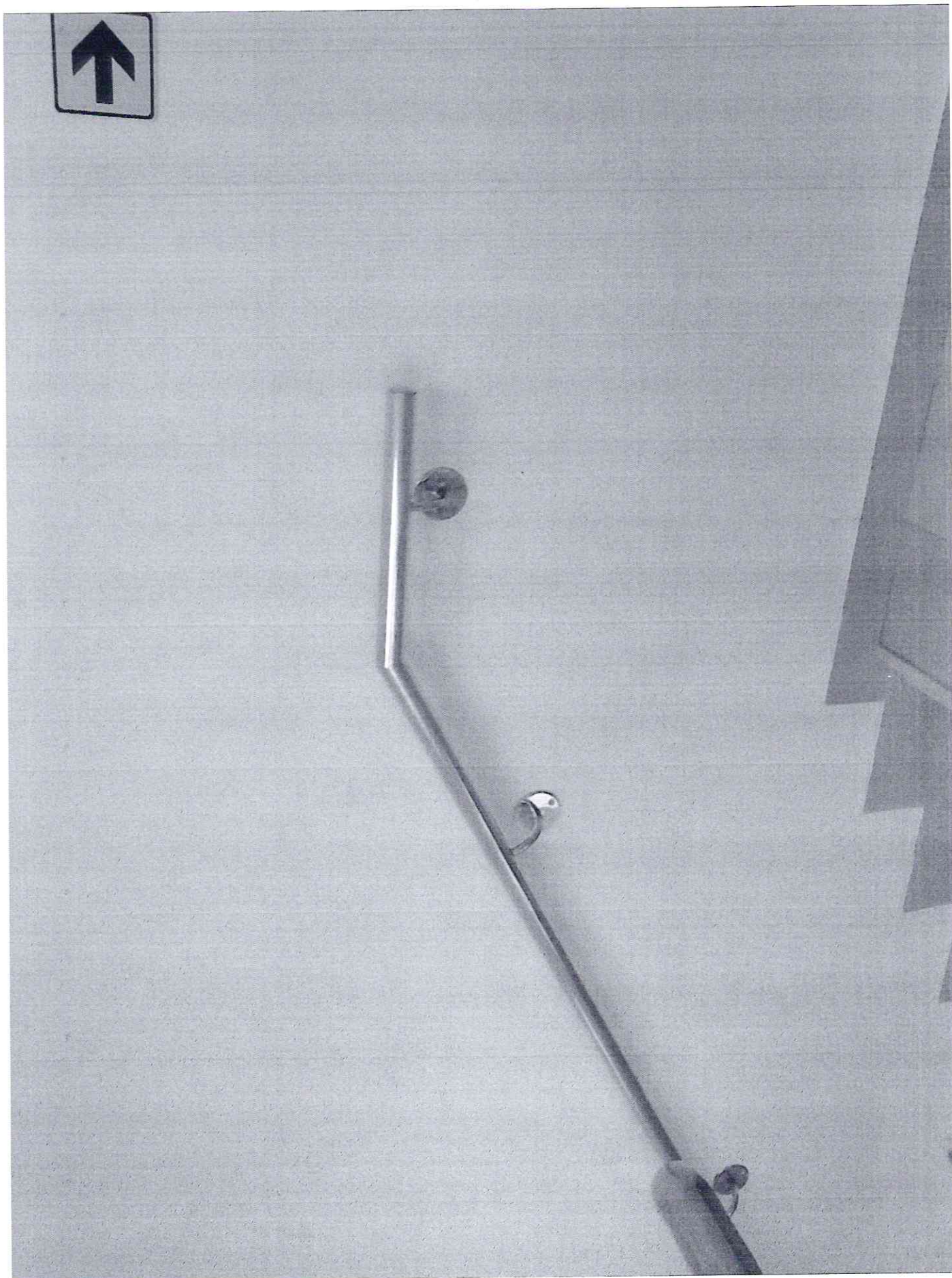


Фото 3,13.

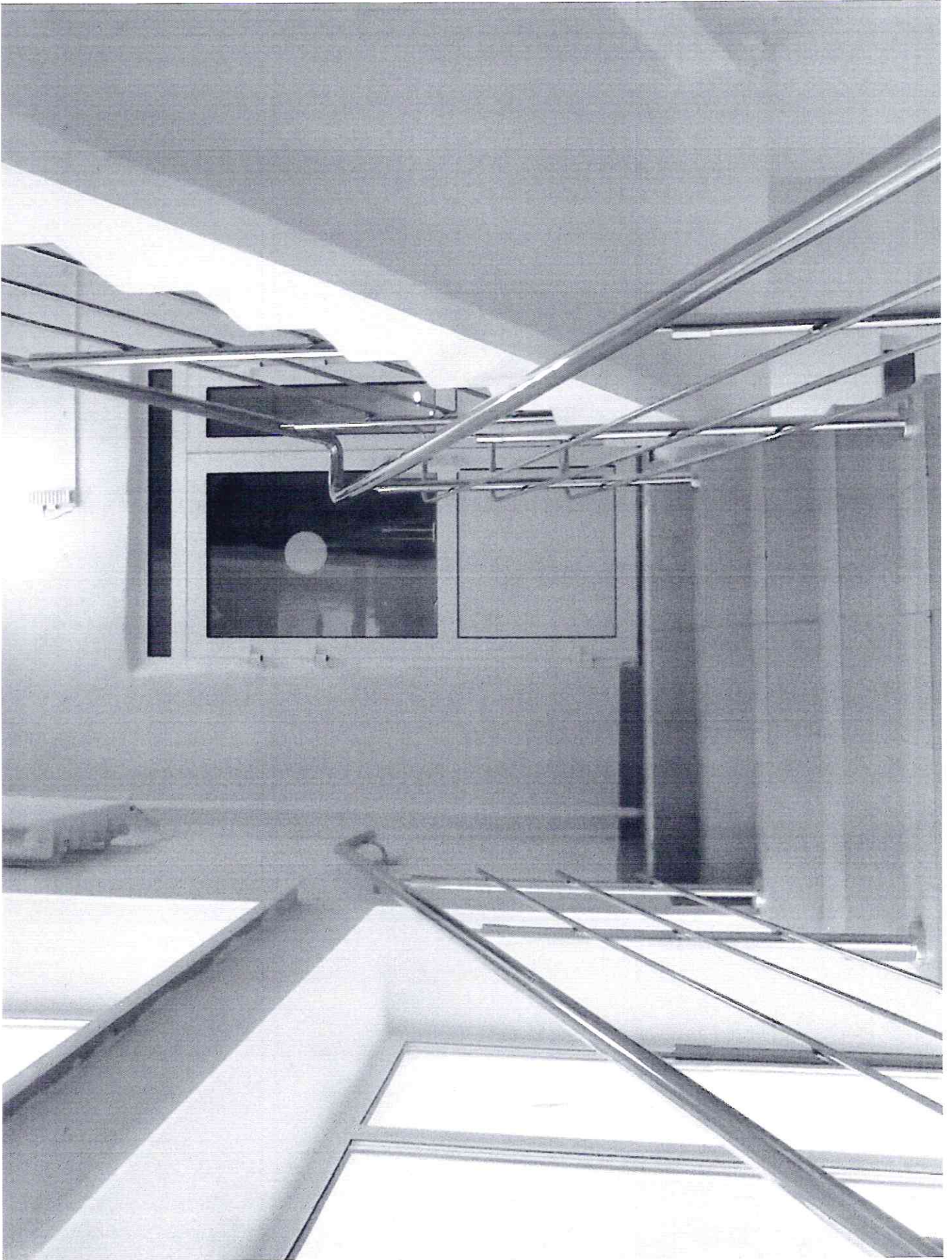


Фото 4.



Фото 5.

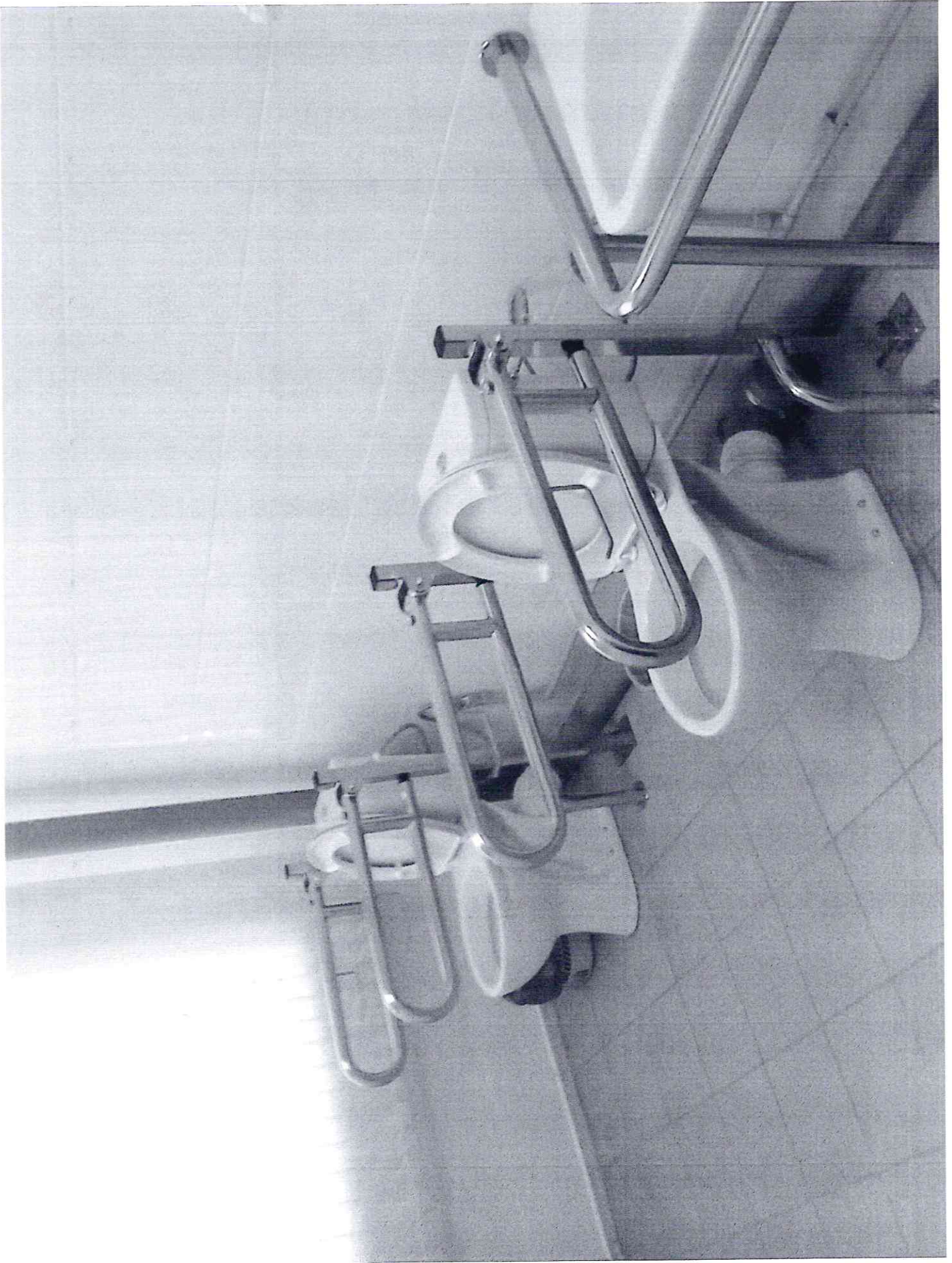


Фото 6.



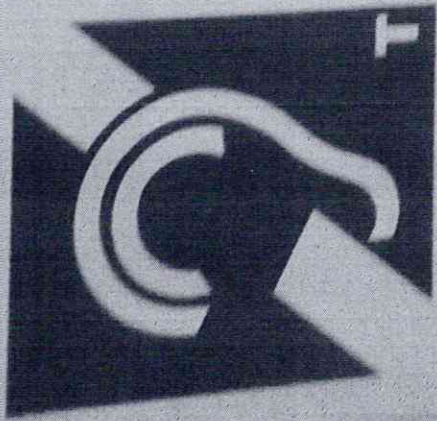
ИНФОРМАЦИОННАЯ СИСТЕМА «ИСТОК»

ЗОНА ИНДУКЦИОННОЙ ПЕЧАТ

Для прослушивания
информационных
сообщений переключите
САУШОУ в режим T-
coil или процессор
в режим T.

HEARING LOOP INSTALLED

Switch hearing aid
or Sound Processor to T-coil



Департамент
www.istok.ru

ИСТОК
www.istok.ru

Фото 6,1.

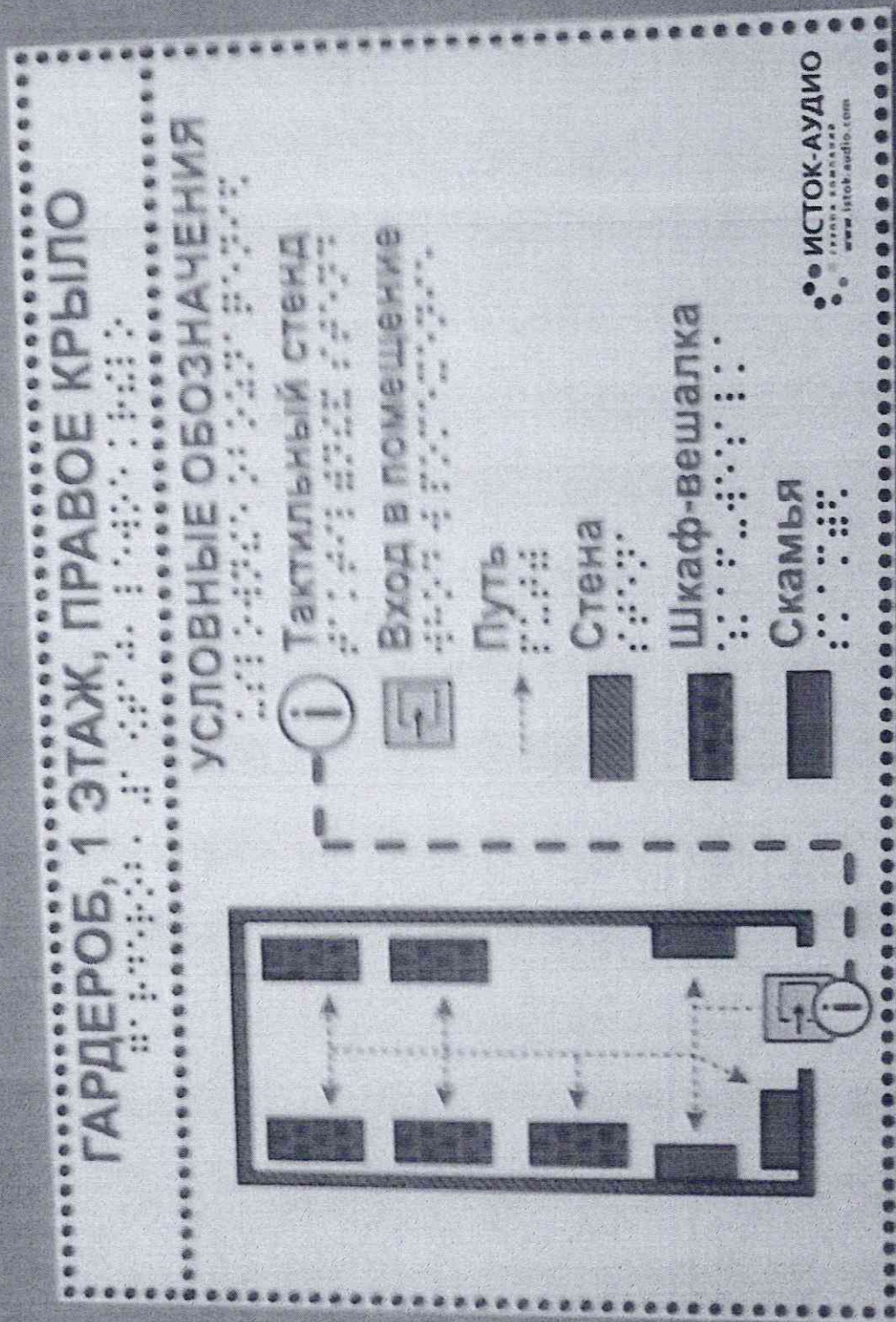
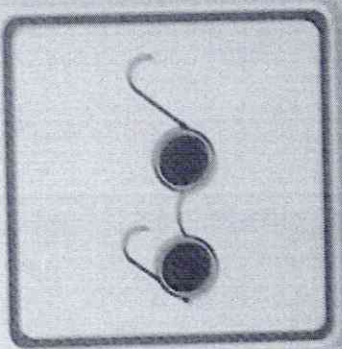
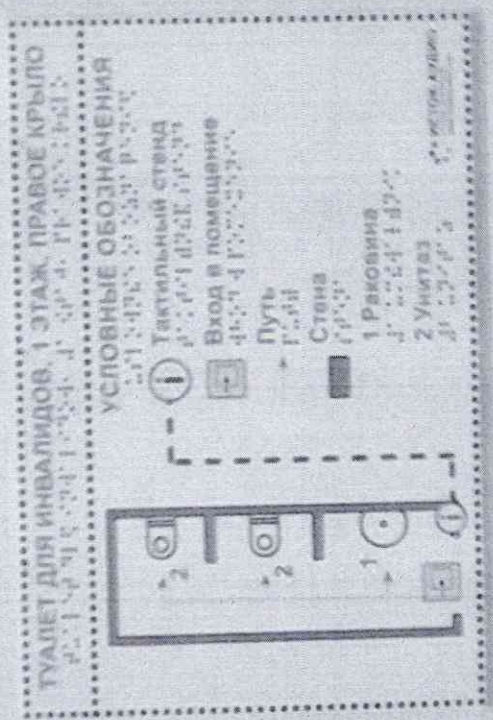


Фото 6,2.



15100

Фото 6,3.

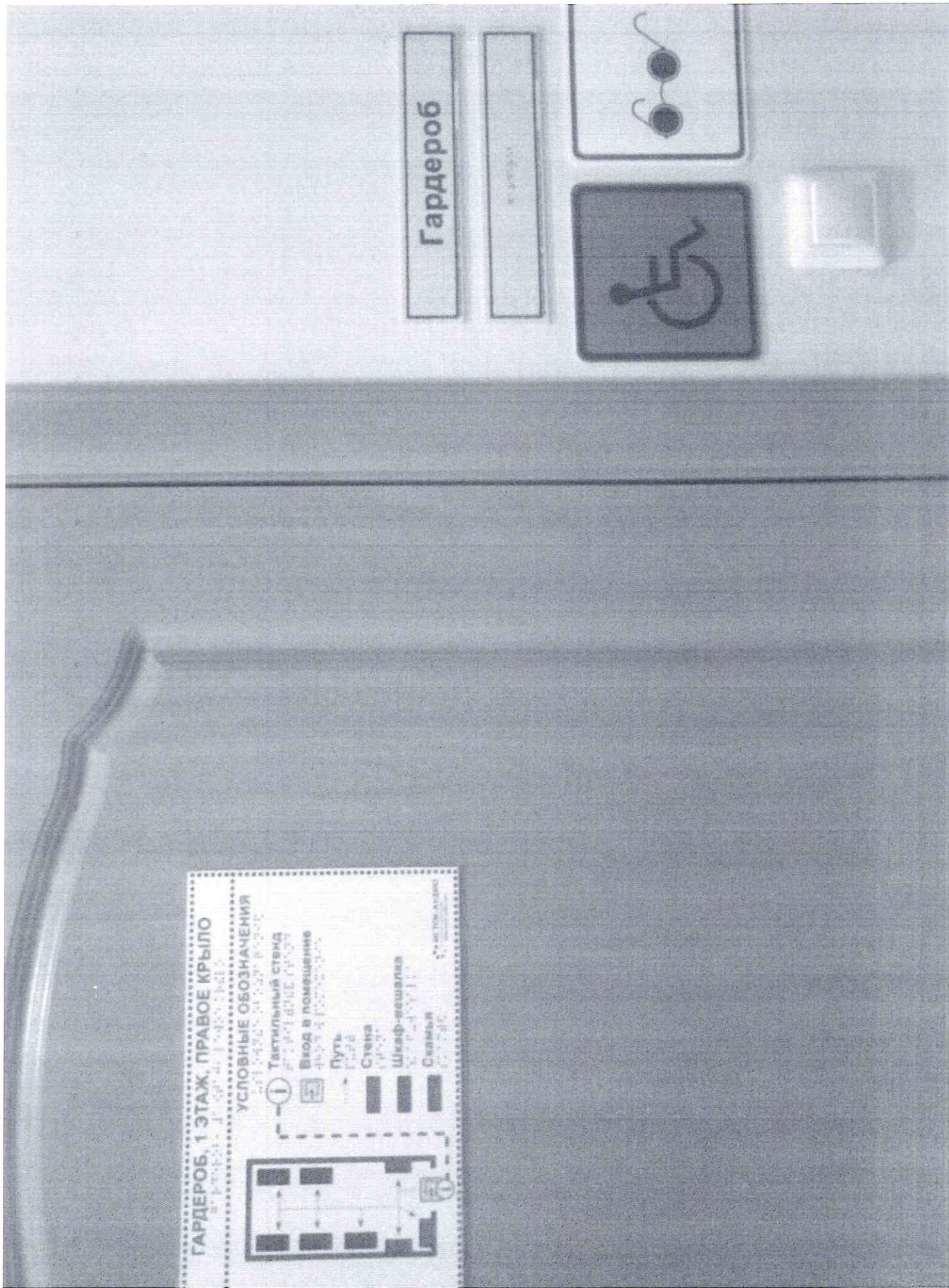


Фото 6,4.

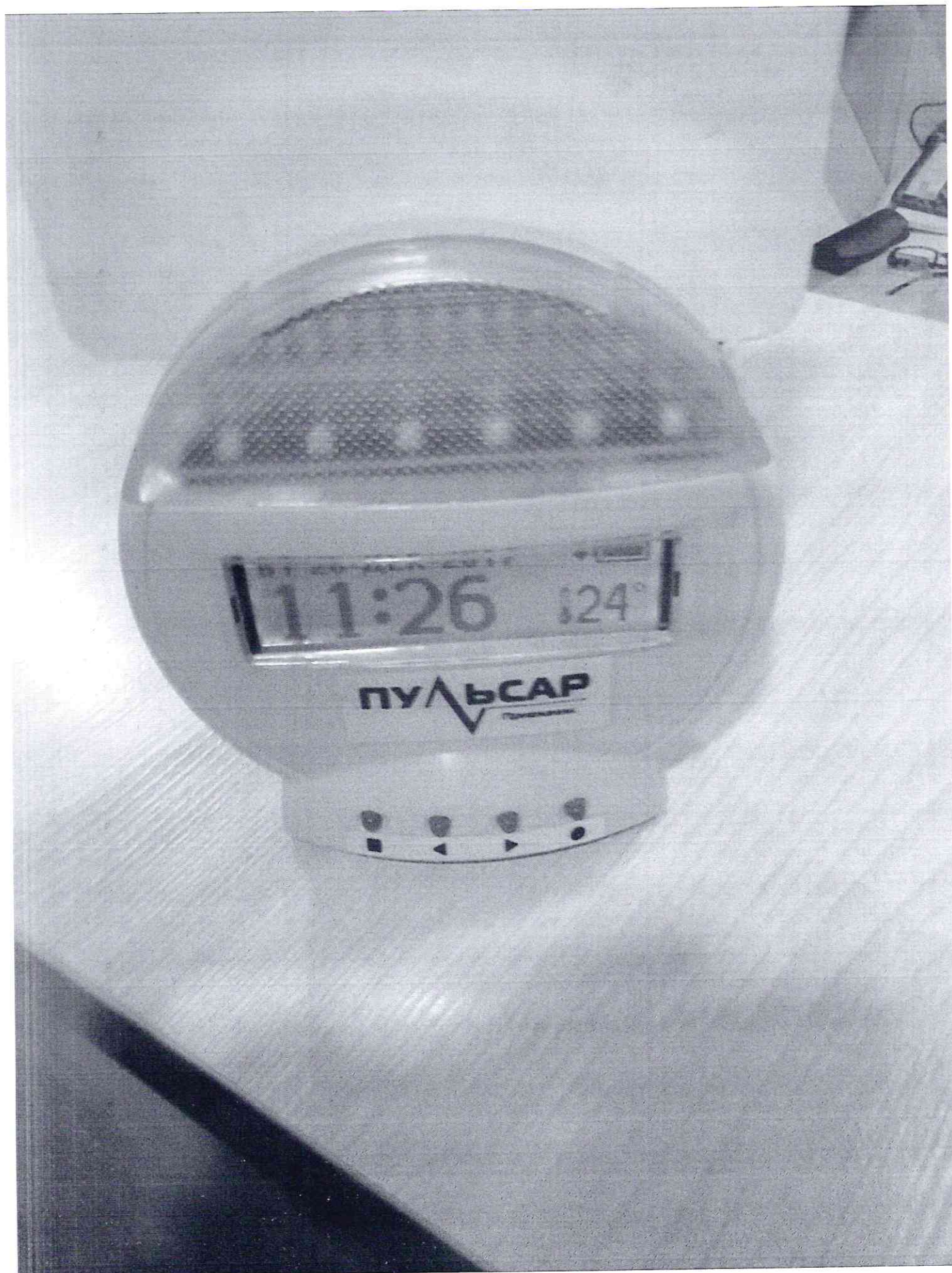


Фото 7.



4. Управленческое решение (предложения по адаптации основных структурных элементов объекта)

№ п \п	Основные структурно-функциональные зоны объекта	Рекомендации по адаптации объекта (вид работы)*
1	Территория, прилегающая к зданию (участок)	Не нуждается
2	Вход (входы) в здание	Не нуждается
3	Путь (пути) движения внутри здания (в т.ч. пути эвакуации)	Не нуждается
4	Зона целевого назначения (целевого посещения объекта)	Не нуждается
5	Санитарно-гигиенические помещения	Не нуждается
6	Система информации на объекте (на всех зонах)	Не нуждается
7	Пути движения к объекту (от остановки транспорта)	Требуется проведение ремонта дорожного покрытия и тротуаров
8.	Все зоны и участки	

*- указывается один из вариантов (видов работ): не нуждается; ремонт (текущий, капитальный); индивидуальное решение с ТСР; технические решения невозможны – организация альтернативной формы обслуживания

Размещение информации на Карте доступности субъекта Российской Федерации согласовано

_____ (подпись, Ф.И.О., должность; координаты для связи уполномоченного представителя объекта)

УТВЕРЖДАЮ

Директор

Государственного бюджетного
профессионального образовательного
учреждения

«Нижегородский Губернский колледж»



Н.М.Катышева

«21» августа 2017г.

АНКЕТА №2

**Здания ГБПОУ «НГК» по адресу: ул. Витебская, д.41.
(информация об объекте социальной инфраструктуры)
К ПАСПОРТУ ДОСТУПНОСТИ ОСИ
№ 01**

1. Общие сведения об объекте

- 1.2. Наименование (вид) объекта: Нежилое помещение
Государственное бюджетное профессиональное образовательное учреждение
«Нижегородский Губернский колледж»
- 1.2. Адрес объекта: г.Н.Новгород, ул.Витебская, д.41
- 1.3. Сведения о размещении объекта: 3 этажа здания, общей площадью 5787,7 кв.м.
- 1.4. Год постройки здания 1974, последнего капитального ремонта - нет данных
- 1.5. Дата предстоящих плановых ремонтных работ: текущего – август 2018; капитального – нет данных.

сведения об организации, расположенной на объекте

- 1.6. Название организации (учреждения), (полное юридическое наименование – согласно Уставу, краткое наименование): Государственное бюджетное профессиональное образовательное учреждение «Нижегородский Губернский колледж», ГБПОУ «НГК»
- 1.7. Юридический адрес организации (учреждения): 603116 г.Н.Новгород, ул.Московское шоссе, д. 1
- 1.8. Основание для пользования объектом: оперативное управление
- 1.9. Форма собственности: государственная
- 1.10. Территориальная принадлежность - региональная
- 1.11. Вышестоящая организация: Министерство образования Нижегородской области
- 1.12. Адрес вышестоящей организации, другие координаты:
603950 г.Н.Новгород, ул.Ильинская, д.18, ГСП-58;
телефон приемной +7 (831) 433-24-51; факс +7 (831) 434-11-90
УФК по Нижегородской области (Министерство образования по Нижегородской области (л\сч 20004040050)
Волго-Вятское ГУ Банка России г. Нижний Новгород
р\сч 40601810422023000001
БИК 042202001
ОКАТО 22701000
ОКПО 02083562

2. Характеристика деятельности организации на объекте

- 2.1 Сфера деятельности: Образование
- 2.2 Виды оказываемых услуг: Оказание образовательных услуг
- 2.3 Форма оказания услуг: на объекте
- 2.4 Категории обслуживаемого населения по возрасту: несовершеннолетние дети, взрослые
- 2.5 Категории обслуживаемых инвалидов: инвалиды, передвигающиеся на коляске, инвалиды с нарушениями опорно-двигательного аппарата; нарушениями зрения, нарушениями слуха.
- 2.6 Плановая мощность: 624 посещения в смену в т.ч. инвалидов – 30 посещений в смену.
- 2.7 Участие в исполнении ИПР инвалида, ребенка-инвалида (да)

3. Состояние доступности объекта для инвалидов и других маломобильных групп населения (МГН)

3.1 Путь следования к объекту пассажирским транспортом

Маршрутное такси: №37

Трамвай: №1, №3, №27, №417

Остановка: Парк 1 Мая.

Станция метро Чкаловская.

наличие адаптированного пассажирского транспорта к объекту _____ нет _____

3.2 Путь к объекту от ближайшей остановки пассажирского транспорта:

3.2.1 расстояние до объекта от остановки транспорта 80-300 м

3.2.2 время движения (пешком) 1-5 мин

3.2.3 наличие выделенного от проезжей части пешеходного пути: *да*

3.2.4 Перекрестки: *нет*

3.2.5 Информация на пути следования к объекту: *нет*

3.2.6 Перепады высоты на пути: *есть*

Их обустройство для инвалидов на коляске: *да*

3.3 Вариант организации доступности ОСИ (формы обслуживания)* с учетом СП 35-101-2001

№№ п/п	Категория инвалидов (вид нарушения)	Вариант организации доступности объекта
1.	Все категории инвалидов и МГН	
	<i>в том числе инвалиды:</i>	
2	передвигающиеся на креслах-колясках	Б
3	с нарушениями опорно-двигательного аппарата	Б
4	с нарушениями зрения	Б
5	с нарушениями слуха	Б
6	с нарушениями умственного развития	Б

* - указывается один из вариантов: «А», «Б», «ДУ», «ВНД»

Вариант организации доступности объекта (формы обслуживания):

«А» доступность всех зон и помещений - универсальная

«Б» доступны специально выделенные участки и помещения

«ДУ» доступность условная: дополнительная помощь сотрудника, услуги на дому, дистанционно

«ВНД» временно не организована доступность

3.4. Состояние доступности основных структурно-функциональных зон

№ п/п	Основные структурно-функциональные зоны	Состояние доступности, в том числе для основных категорий инвалидов**	Приложение
			№ фото
1	Территория, прилегающая к зданию (участок)	ДП-В	1,
2	Вход (входы) в здание	ДП-В	2.
3	Путь (пути) движения внутри здания (в т.ч. пути эвакуации)	ДП-В	3. 3,1. 3,2. 3,3. 3,4. 3,5. 3,6. 3,7.
4	Зона целевого назначения здания (целевого посещения объекта)	ДП-В	4
5	Санитарно-гигиенические помещения	ДП-В	5
6	Система информации и связи (на всех зонах)	ДП-В	6. 6,1. 6,2.

** Указывается: ДП-В - доступно полностью всем; ДП-И (К, О, С, Г, У) – доступно полностью избирательно (указать категории инвалидов); ДЧ-В - доступно частично всем; ДЧ-И (К, О, С, Г, У) – доступно частично избирательно (указать категории инвалидов); ДУ - доступно условно, ВНД - недоступно

Фото 1.

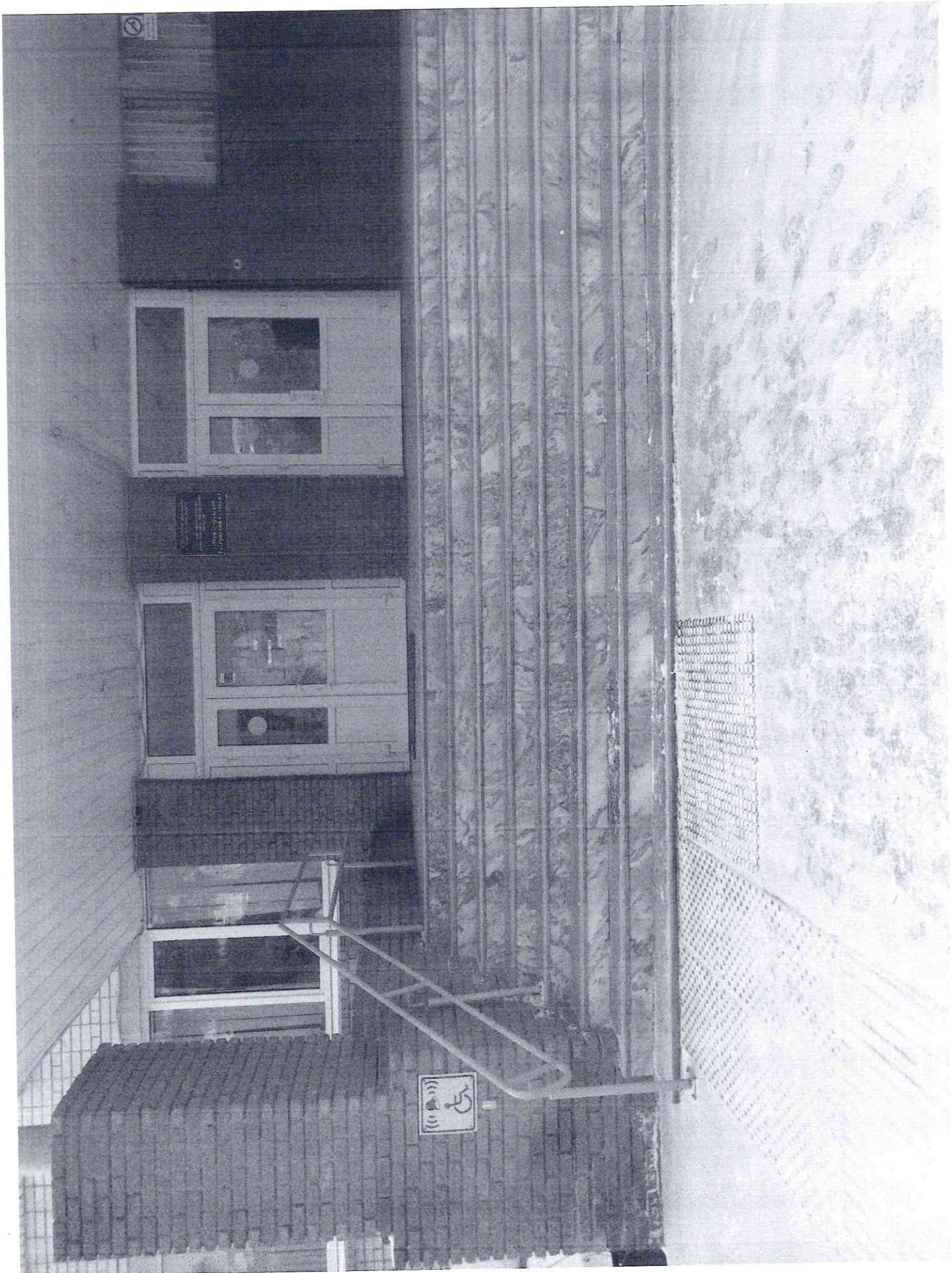


Фото 2.



Фото 3.



Фото 3,1.

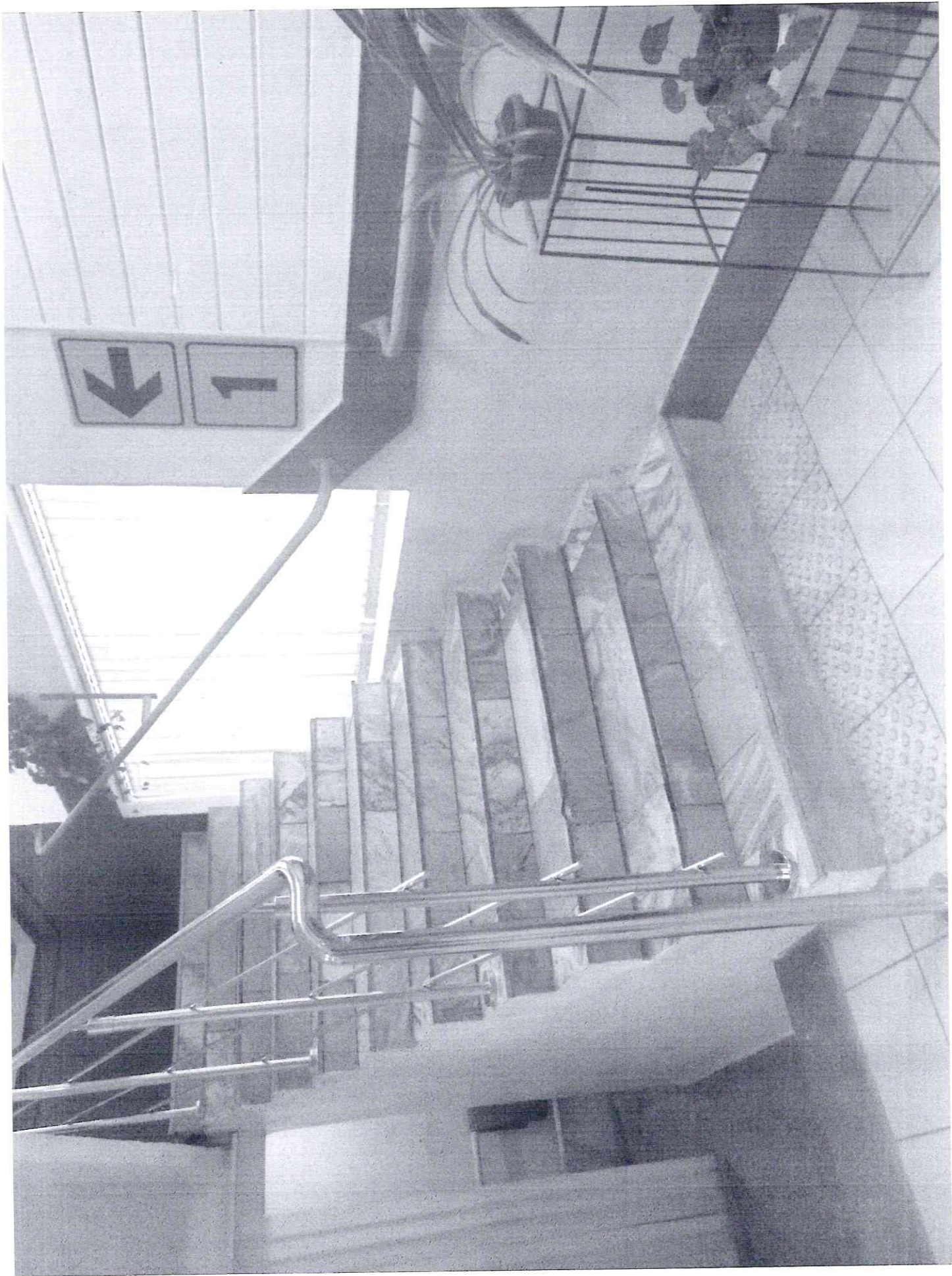


Фото 3,2.

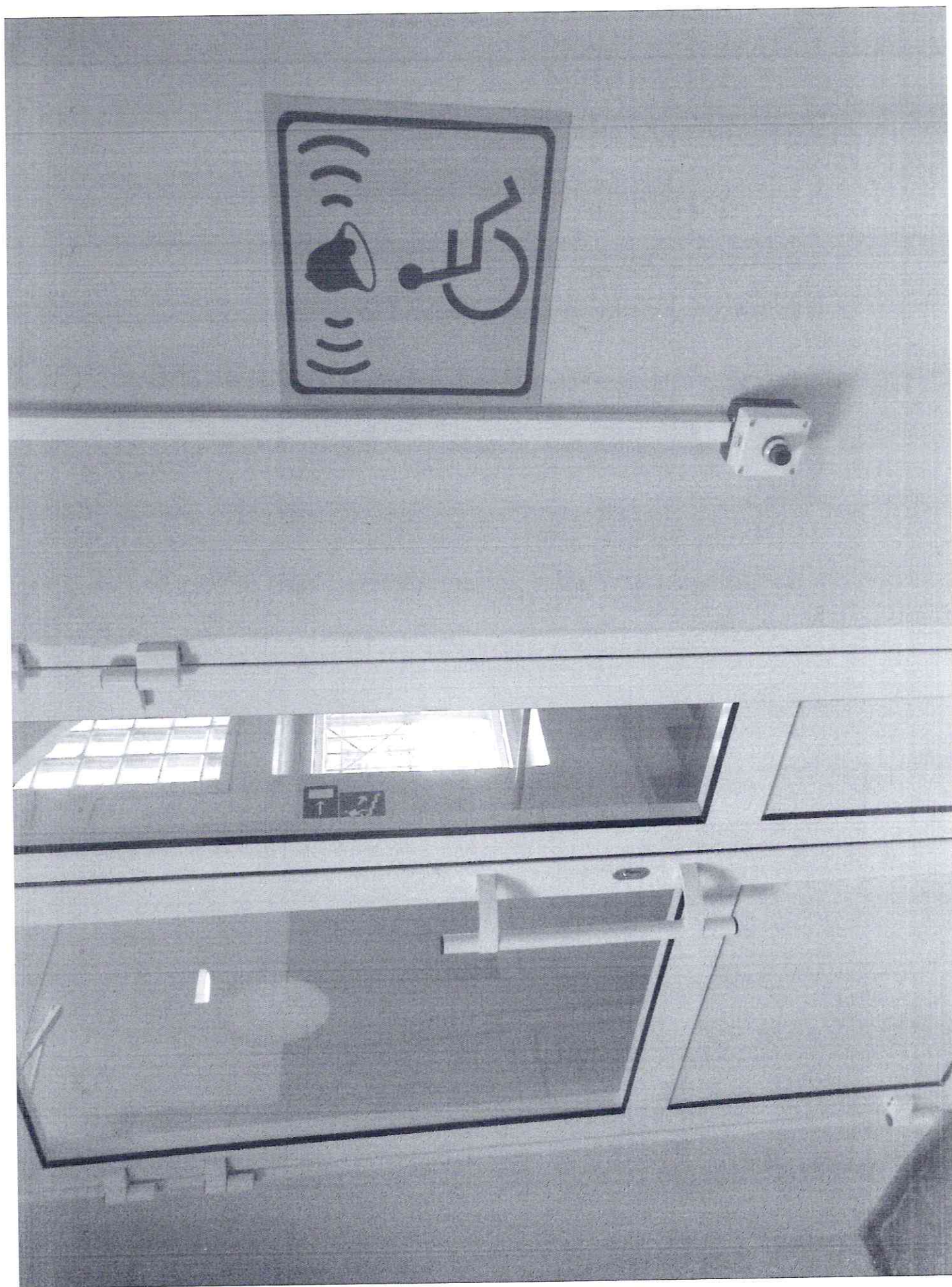


Фото 3,3.



Фото 3,4.



Фото 3,5.

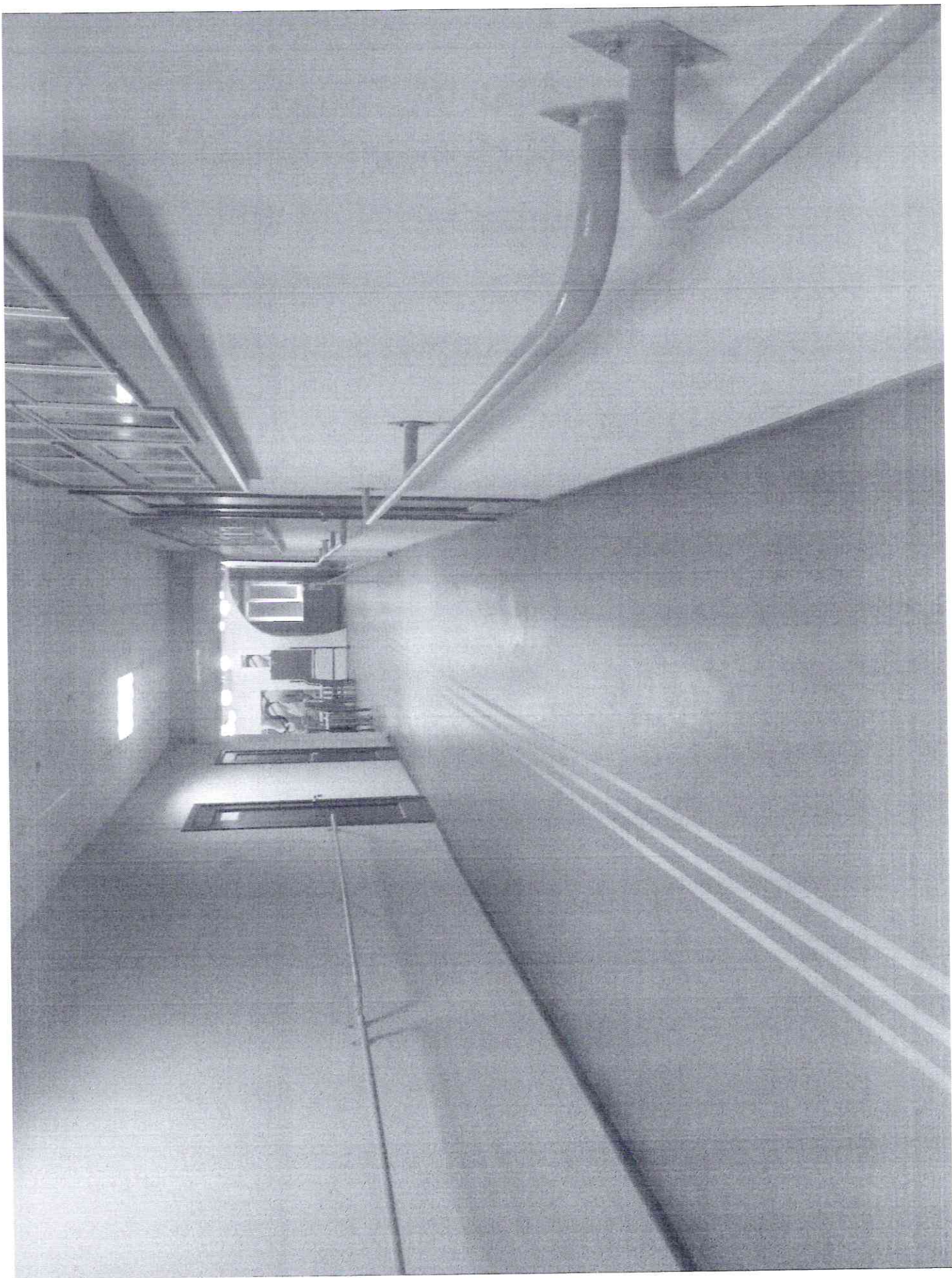


Фото 3,б.



Фото 3,7.



Фото 4.

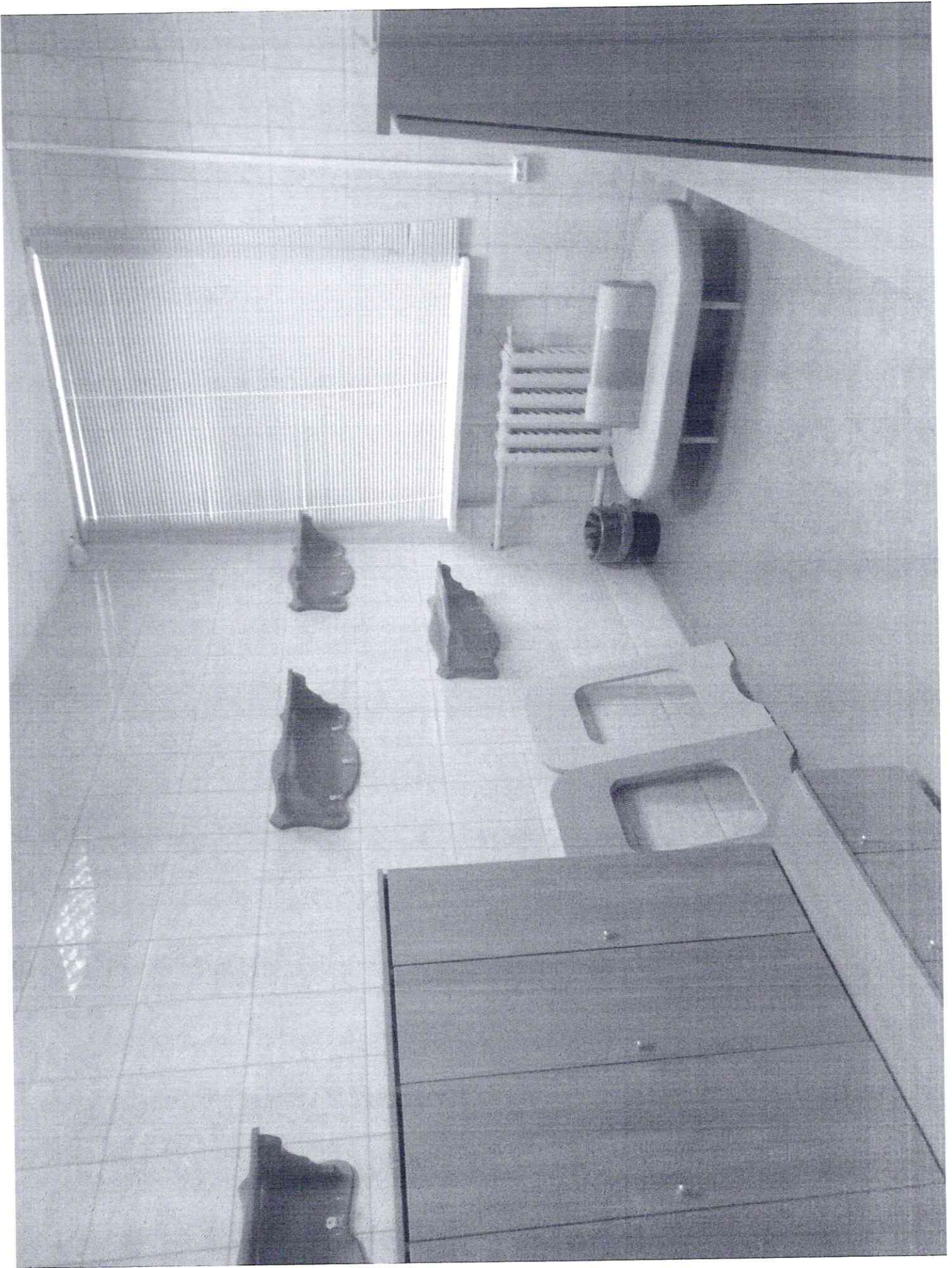


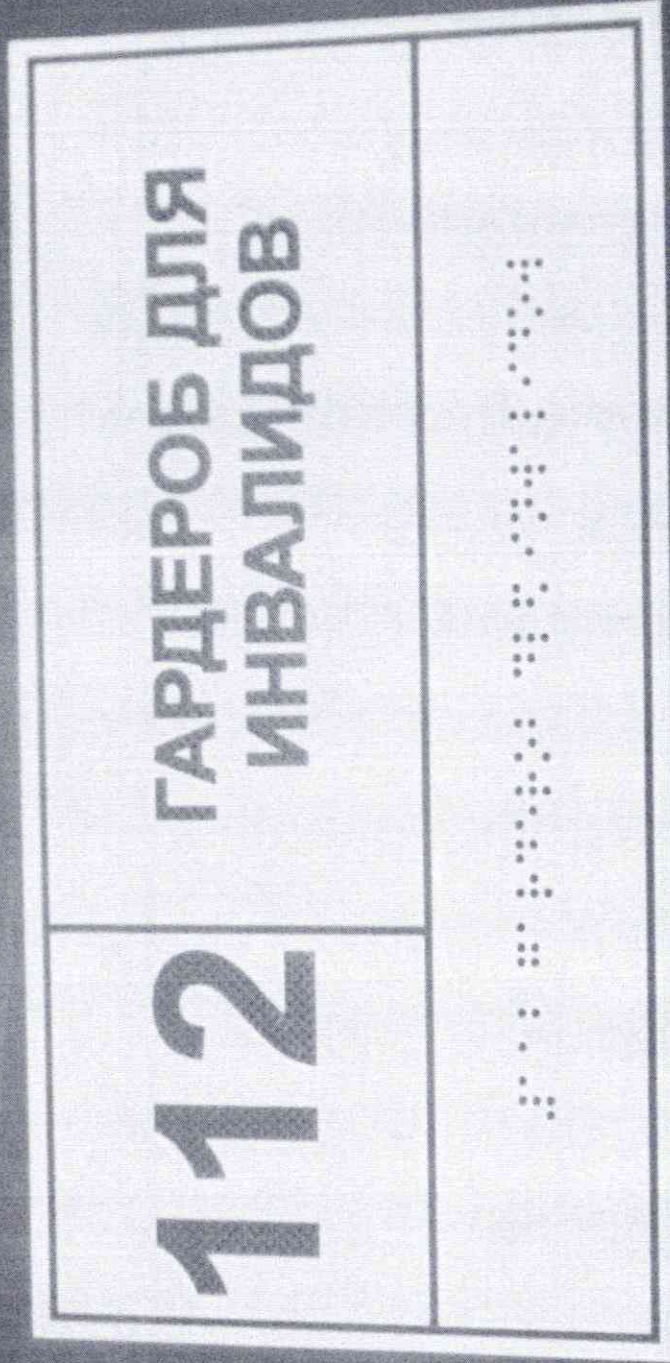
Фото 5.



Фото 6.



Фото 6,2.



4. Управленческое решение (предложения по адаптации основных структурных элементов объекта)

№ п \п	Основные структурно-функциональные зоны объекта	Рекомендации по адаптации объекта (вид работы)*
1	Территория, прилегающая к зданию (участок)	Не нуждается
2	Вход (входы) в здание	Не нуждается
3	Путь (пути) движения внутри здания (в т.ч. пути эвакуации)	Не нуждается
4	Зона целевого назначения (целевого посещения объекта)	Не нуждается
5	Санитарно-гигиенические помещения	Не нуждается
6	Система информации на объекте (на всех зонах)	Не нуждается
7	Пути движения к объекту (от остановки транспорта)	Требуется проведение ремонта дорожного покрытия и тротуаров
8.	Все зоны и участки	

*- указывается один из вариантов (видов работ): не нуждается; ремонт (текущий, капитальный); индивидуальное решение с ТСР; технические решения невозможны – организация альтернативной формы обслуживания

УТВЕРЖДАЮ
Директор
Государственного бюджетного
профессионального образовательного
учреждения
«Нижегородский Губернский колледж»



Н.М.Катышева

«21» августа 2017г.

АНКЕТА №3

**Здания ГБПОУ «НГК» по адресу: ул. Гордеевская, д.5.
(информация об объекте социальной инфраструктуры)
К ПАСПОРТУ ДОСТУПНОСТИ ОСИ
№ 01**

1. Общие сведения об объекте

- 1.3. Наименование (вид) объекта: жилое помещение
Государственное бюджетное профессиональное образовательное учреждение
«Нижегородский Губернский колледж»
- 1.2. Адрес объекта: г.Н.Новгород, ул.Гордеевская, д.5
- 1.3. Сведения о размещении объекта: на 9-ти (девяти) этажах, 6365,6 кв.м.
- 1.4. Год постройки здания 1976 год, последнего капитального ремонта – нет данных
- 1.5. Дата предстоящих плановых ремонтных работ: текущего август – 2017 год; капитального – нет данных.

сведения об организации, расположенной на объекте

- 1.6. Название организации (учреждения), (полное юридическое наименование – согласно Уставу, краткое наименование): Государственное бюджетное профессиональное образовательное учреждение «Нижегородский Губернский колледж», ГБПОУ «НГК»
- 1.7. Юридический адрес организации (учреждения): 603116 г.Н.Новгород, ул.Московское шоссе, д. 1
- 1.8. Основание для пользования объектом: оперативное управление
- 1.9. Форма собственности: государственная
- 1.10. Территориальная принадлежность - региональная
- 1.11. Вышестоящая организация: Министерство образования Нижегородской области
- 1.12. Адрес вышестоящей организации, другие координаты:
603950 г.Н.Новгород, ул.Ильинская, д.18, ГСП-58;
телефон приемной +7 (831) 433-24-51; факс +7 (831) 434-11-90
УФК по Нижегородской области (Министерство образования по Нижегородской области (л\сч 20004040050)
Волго-Вятское ГУ Банка России г. Нижний Новгород
р\сч 40601810422023000001
БИК 042202001
ОКАТО 22701000
ОКПО 02083562

2. Характеристика деятельности организации на объекте

- 2.1 Сфера деятельности: Проживание студентов, граждан.
2.2 Виды оказываемых услуг: Предоставление в пользование жилых площадей.
2.3 Форма оказания услуг: на объекте
2.4 Категории обслуживаемого населения по возрасту: несовершеннолетние дети, взрослые
2.5 Категории обслуживаемых инвалидов: инвалиды, передвигающиеся на коляске, инвалиды с нарушениями опорно-двигательного аппарата; нарушениями зрения, нарушениями слуха.
2.6 Плановая мощность: 460 посещения в смену в т.ч. инвалидов – 10 посещений в смену.
2.7 Участие в исполнении ИПР инвалида, ребенка-инвалида (нет)

3. Состояние доступности объекта для инвалидов и других маломобильных групп населения (МГН)

3.1 Путь следования к объекту пассажирским транспортом

Автобусы: №3, №17, №22, №45, №48, №57, №69, №90, №95, №201, №203, №222, №229, №235, №237, №245.

Маршрутное такси: №6, №9, №19, №20, №21, №33, №41, №45, №47, №48, №49, №57, №71, №72, №90, №171, №235, №314, №319, №324, №401к.

Троллейбусы: №10, №15, №25.

Трамваи: №6, №7.

Остановка: Московский вокзал (Московское шоссе).

Станция метро: Московская.

наличие адаптированного пассажирского транспорта к объекту _____ да _____

3.2 Путь к объекту от ближайшей остановки пассажирского транспорта:

3.2.1 расстояние до объекта от остановки транспорта 280-320 м

3.2.2 время движения (пешком) 4-6 мин

3.2.3 наличие выделенного от проезжей части пешеходного пути: *да (требуется ремонт)*

3.2.4 Перекрестки: *да*

3.2.5 Информация на пути следования к объекту: *нет*

3.2.6 Перепады высоты на пути: *есть*

Их обустройство для инвалидов на коляске: *да*

3.3 Вариант организации доступности ОСИ (формы обслуживания)* с учетом СП 35-101-2001

№№ п/п	Категория инвалидов (вид нарушения)	Вариант организации доступности объекта
1.	Все категории инвалидов и МГН	
	<i>в том числе инвалиды:</i>	
2	передвигающиеся на креслах-колясках	Б
3	с нарушениями опорно-двигательного аппарата	Б
4	с нарушениями зрения	Б
5	с нарушениями слуха	Б
6	с нарушениями умственного развития	Б

* - указывается один из вариантов: «А», «Б», «ДУ», «ВНД»

Вариант организации доступности объекта (формы обслуживания):

«А» доступность всех зон и помещений - универсальная

«Б» доступны специально выделенные участки и помещения

«ДУ» доступность условная: дополнительная помощь сотрудника, услуги на дому, дистанционно

«ВНД» временно не организована доступность

3.4. Состояние доступности основных структурно-функциональных зон

№ п/п	Основные структурно-функциональные зоны	Состояние доступности, в том числе для основных категорий инвалидов**	Приложение
			№ фото
1	Территория, прилегающая к зданию (участок). Вход (входы) в здание	ДП-В	1,
2	Путь (пути) движения внутри здания (в т.ч. пути эвакуации)	ДП-В	3. 3,1. 3,2. 3,3. 3,4. 3,5. 3,6. 3,7.
3	Санитарно-гигиенические помещения	ДП-В	5
4	Система информации и связи (на всех зонах)	ДП-В	6. 6,1. 6,2.

** Указывается: ДП-В - доступно полностью всем; ДП-И (К, О, С, Г, У) – доступно полностью избирательно (указать категории инвалидов); ДЧ-В - доступно частично всем; ДЧ-И (К, О, С, Г, У) – доступно частично избирательно (указать категории инвалидов); ДУ - доступно условно, ВНД - недоступно

Фото 1.

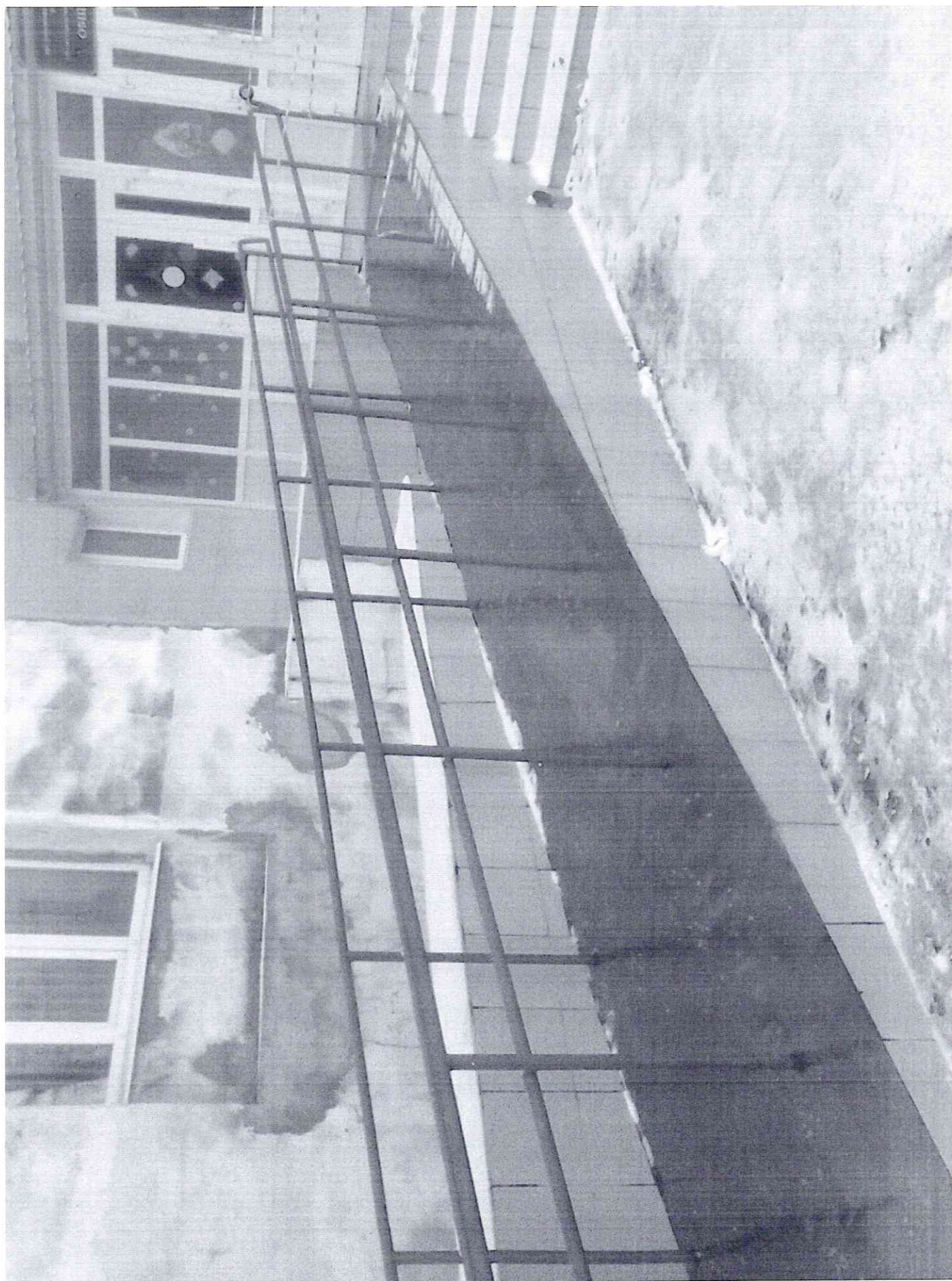


Фото 2.



Фото 2,1.

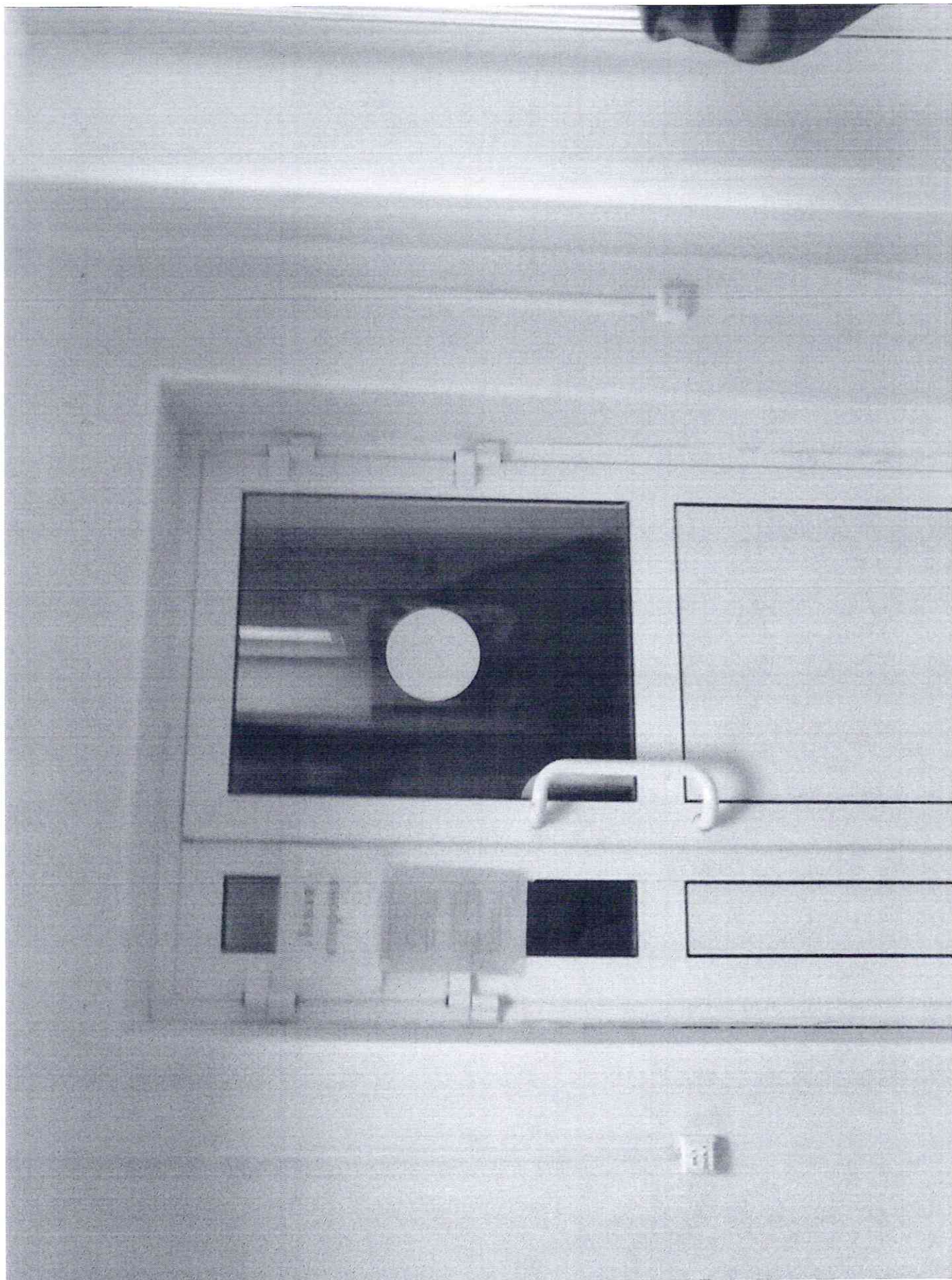


Фото 3.

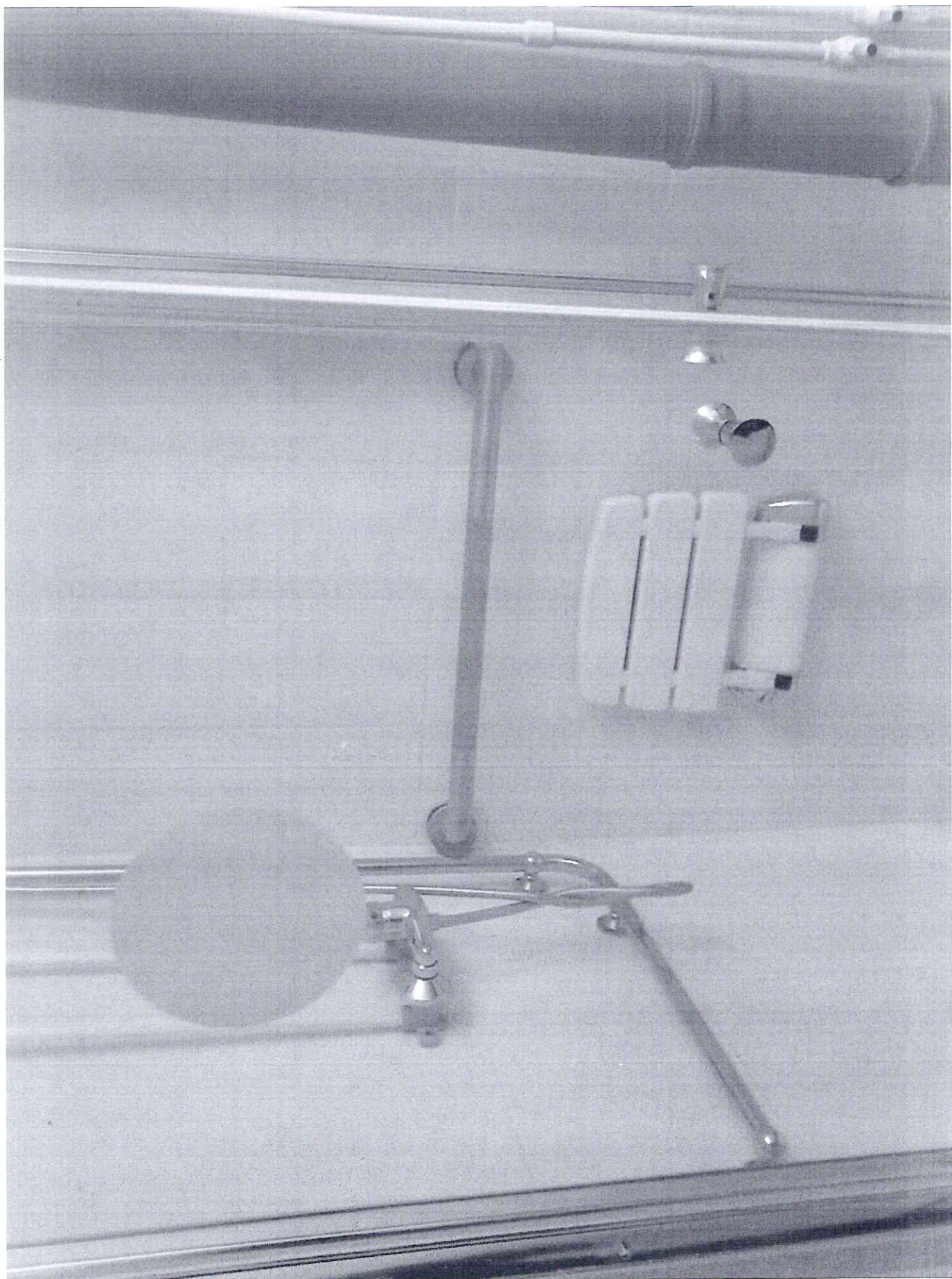


Фото 3,1.

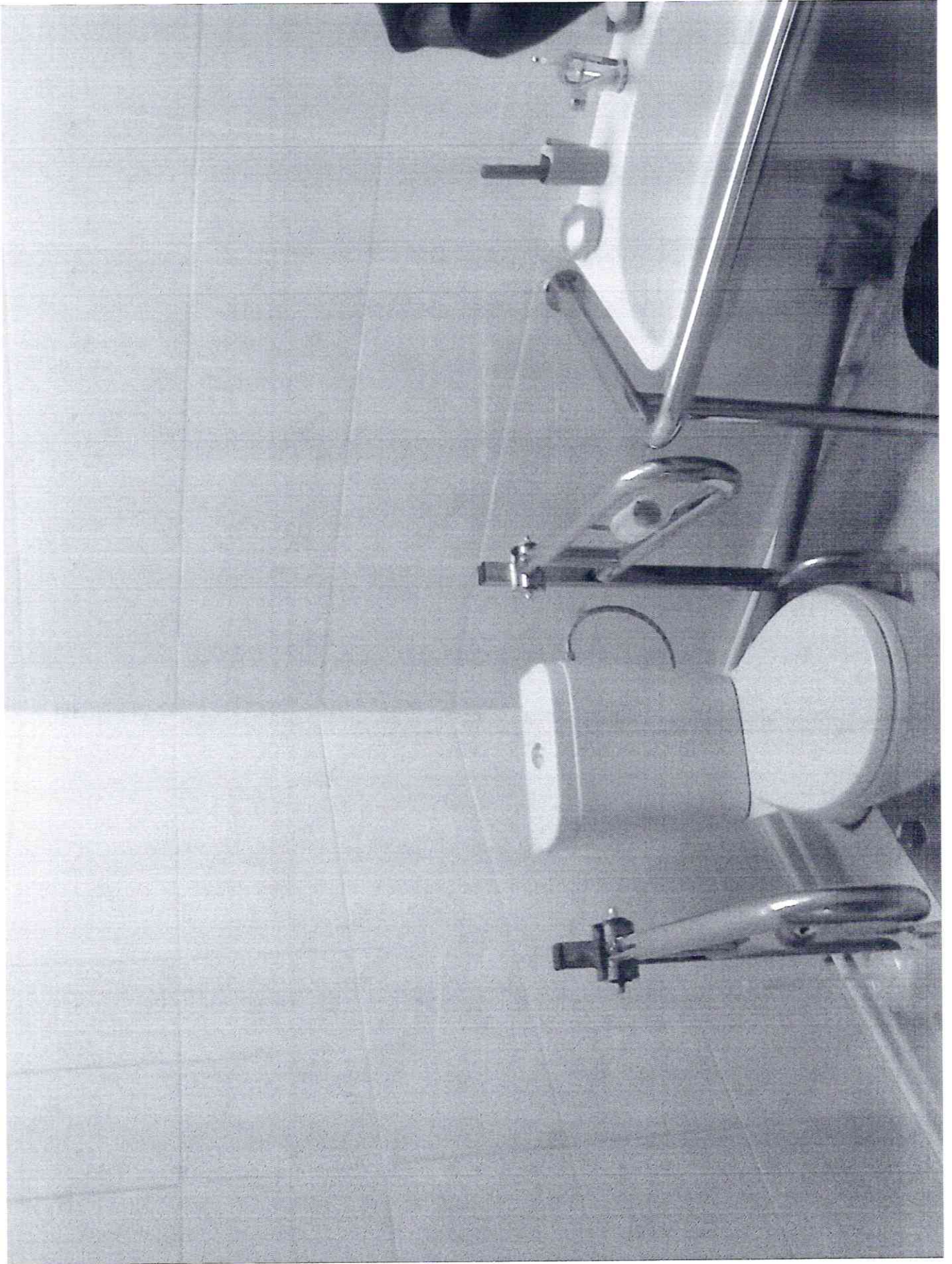


Фото 4.

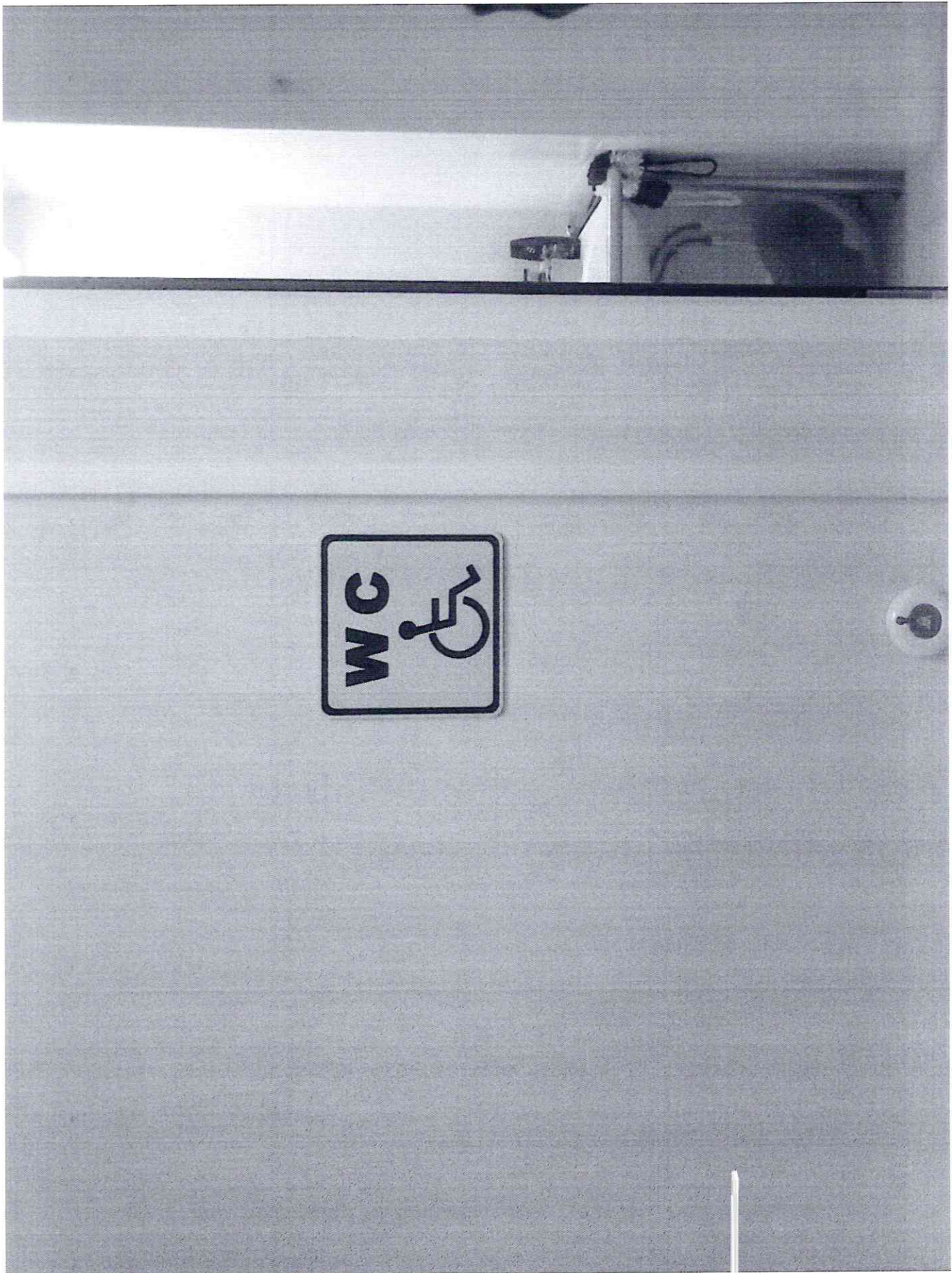


Фото 4,1.

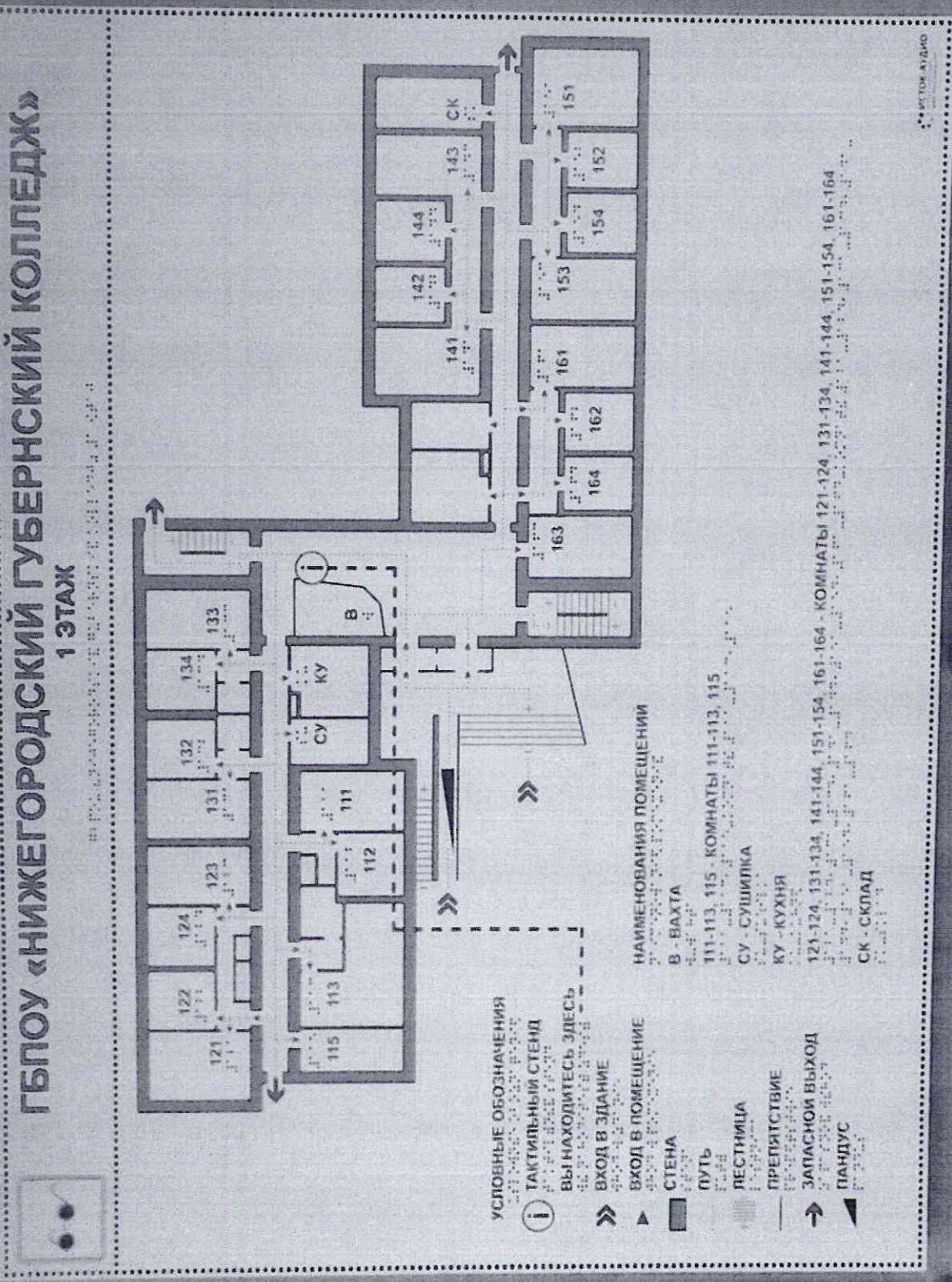
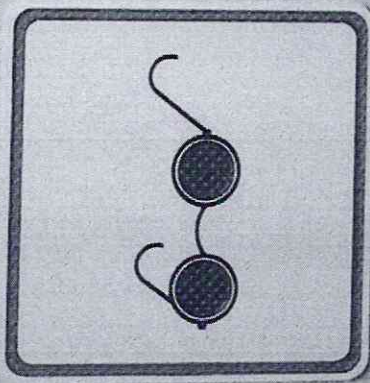
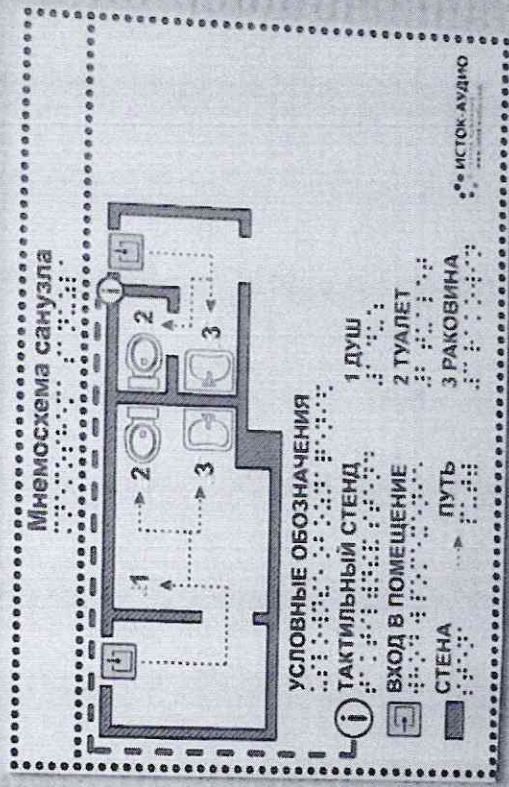


Фото 4.2.

← ↑
111 КОМНАТА
112 КОМНАТА



111 КОМНАТА
112 КОМНАТА



4. Управленческое решение (предложения по адаптации основных структурных элементов объекта)

4.1. Рекомендации по адаптации основных структурных элементов объекта

№ п \п	Основные структурно-функциональные зоны объекта	Рекомендации по адаптации объекта (вид работы)*
1	Территория, прилегающая к зданию (участок)	Не нуждается
2	Вход (входы) в здание	Не нуждается
3	Путь (пути) движения внутри здания (в т.ч. пути эвакуации)	Не нуждается
4	Зона целевого назначения (целевого посещения объекта)	Не нуждается
5	Санитарно-гигиенические помещения	Не нуждается
6	Система информации на объекте (на всех зонах)	Не нуждается
7	Пути движения к объекту (от остановки транспорта)	Требуется проведение ремонта тротуара
8.	Все зоны и участки	

*- указывается один из вариантов (видов работ): не нуждается; ремонт (текущий, капитальный); индивидуальное решение с ТСР; технические решения невозможны – организация альтернативной формы обслуживания

4.2. Период проведения работ _____ не определено _____
в рамках исполнения _____
(указывается наименование документа: программы, плана)

4.3 Ожидаемый результат (по состоянию доступности) после выполнения работ по адаптации _____
улучшение доступности до ДПВ _____
Оценка результата исполнения программы, плана (по состоянию доступности)

4.4. Для принятия решения требуется, не требуется (нужное подчеркнуть):
Согласование _____

Имеется заключение уполномоченной организации о состоянии доступности объекта
(наименование документа и выдавшей его организации, дата), прилагается
нет _____

4.5. Информация размещена (обновлена) на Карте доступности субъекта РФ
дата 05.2017 ZHIT-VMESTE.RU _____
(наименование сайта, портала)

УТВЕРЖДАЮ
Директор
Государственного бюджетного
профессионального образовательного
учреждения
«Нижегородский Губернский колледж»



Н.М.Катышева

« » 201 г.

АКТ ОБСЛЕДОВАНИЯ № 1 объекта социальной инфраструктуры

Нижегородская область

«01» сентября 2017 г.

1. Общие сведения об объекте

1.1. Наименование (вид) объекта: *Государственное бюджетное профессиональное образовательное учреждение «Нижегородский Губернский колледж»*

1.2. Адреса объектов:

1 корпус: г.Н.Новгород, ул.Московское шоссе, д.1

3 корпус: г.Н.Новгород, ул.Витебская, д.41

Общежитие: г.Н.Новгород, ул.Гордеевская, д.5

1.3. Сведения о размещении объектов:

1 корпус: 4-х этажное здание, общая площадь 6127,7 кв.м.

земельный участок 15526 кв.м.

3 корпус: 3-х этажное здание, общая площадь 5787,7 кв.м.

земельный участок 6103 кв.м.

Общежитие: 9-ти этажное здание, общая площадь 6365,6 кв.м.

земельный участок 823 кв.м.

1.4. Годы постройки зданий:

1 корпус: 1969г., дата последнего капитального ремонта: нет данных

3 корпус: 1974г., дата последнего капитального ремонта: нет данных

Общежитие: 1976г., дата последнего капитального ремонта: нет данных

1.5. Дата предстоящих плановых ремонтных работ: *текущего 2017г, капитального нет данных*

1.6. Название организации (учреждения), полное юридическое наименование согласно Уставу: *Государственное бюджетное профессиональное образовательное учреждение «Нижегородский Губернский колледж», краткое наименование - ГБПОУ «НГК»*

1.7. Юридический адрес организации (учреждения): *603116 г.Н.Новгород, ул.Московское шоссе, д. 1*

2. Характеристика деятельности организации на объекте

Дополнительная информация: *Сфера деятельности: Образование.*

3. Состояние доступности объекта

3.1. Путь следования к объекту пассажирским транспортом

1 корпус

Автобусы: №3, №17, №22, №45, №48, №57, №69, №90, №95, №201, №203, №222, №229, №235, №237, №245.

Маршрутное такси: №6, №9, №19, №20, №21, №33, №41, №45, №47, №48, №49, №57, №71, №72, №90, №171, №235, №314, №319, №324, №401к.

Троллейбусы: №10, №15, №25.

Трамваи: №6, №7.

Остановка: *Московский вокзал (Московское шоссе).*

Станция метро: *Московская.*

наличие адаптированного пассажирского транспорта к объекту: *да*

3 корпус

Маршрутное такси: №37

Трамвай: №1, №3, №27, №417

Остановка: *Парк 1 Мая.*

Станция метро: *Чкаловская.*

наличие адаптированного пассажирского транспорта к объекту: *нет*

Общежитие

Автобусы: №3, №17, №22, №45, №48, №57, №69, №90, №95, №201, №203, №222, №229, №235, №237, №245.

Маршрутное такси: №6, №9, №19, №20, №21, №33, №41, №45, №47, №48, №49, №57, №71, №72, №90, №171, №235, №314, №319, №324, №401к.

Троллейбусы: №10, №15, №25.

Трамваи: №6, №7.

Остановка: *Московский вокзал (Московское шоссе).*

Станция метро: *Московская.*

наличие адаптированного пассажирского транспорта к объекту: *да*

3.2. Путь к объекту от ближайшей остановки пассажирского транспорта:

3.2.1 расстояние до объекта от остановки транспорта:

1 корпус: 260-300 м

3 корпус: 80-300 м

Общежитие: 280-320 м

3.2.2 время движения (пешком):

1 корпус: 3-5 мин

3 корпус: 1-5 мин

Общежитие: 4-6 мин

3.2.3 наличие выделенного от проезжей части пешеходного пути *да (требует ремонта)*

3.2.4 Перекрестки:

1 корпус: *да.*

3 корпус: *нет*

Общежитие: *да*

3.2.5 Информация на пути следования к объекту: *нет*.

3.2.6 Перепады высоты на пути: *нет*.

Их обустройство для инвалидов на коляске: *нет*.

3.3. Организация доступности объекта для инвалидов – форма обслуживания

№ п/п	Категория инвалидов (вид нарушения)	Вариант организации доступности объекта (формы обслуживания)*
1.	Все категории инвалидов и МГН	
	<i>в том числе инвалиды:</i>	
2	передвигающиеся на креслах-колясках	Б
3	с нарушениями опорно-двигательного аппарата	Б
4	с нарушениями зрения	Б
5	с нарушениями слуха	Б

* - указывается один из вариантов: «А», «Б», «ДУ», «ВНД»

4. Управленческое решение

4.1. Рекомендации по адаптации основных структурных элементов объекта:

№ п \п	Основные структурно-функциональные зоны объекта	Рекомендации по адаптации объекта (вид работы)*
1	Территория, прилегающая к зданию (участок)	Не нуждается
2	Вход (входы) в здание	Не нуждается
3	Путь (пути) движения внутри здания (в т.ч. пути эвакуации)	Не нуждается
4	Зона целевого назначения здания (целевого посещения объекта)	Не нуждается
5	Санитарно-гигиенические помещения	Не нуждается
6	Система информации на объекте (на всех зонах)	Не нуждается
7	Пути движения к объекту (от	Требуется проведение ремонта

	остановки транспорта)	дорожного покрытия и тротуаров
8.	Все зоны и участки	Требуется текущий ремонт

*- указывается один из вариантов (видов работ): не нуждается; ремонт (текущий, капитальный); индивидуальное решение с ТСР; технические решения невозможны – организация альтернативной формы обслуживания

4.2. Период проведения работ: *до 1 сентября 2017года.*
в рамках исполнения *государственной программы «доступная среда»*

4.3 Ожидаемый результат (по состоянию доступности) после выполнения работ по адаптации *достижение категории доступности ДП-В.*
Оценка результата исполнения программы, плана (по состоянию доступности) *достигнута категория доступности ДП-В*

4.4. Для принятия решения требуется, не требуется (*нужное подчеркнуть*):

4.4.1. согласование на Комиссии нет _____

(наименование Комиссии по координации деятельности в сфере обеспечения доступной среды жизнедеятельности для инвалидов и других МГН)

4.4.2. согласование работ с надзорными органами (*в сфере проектирования и строительства, архитектуры, охраны памятников, другое - указать*)
нет _____

4.4.3. техническая экспертиза; разработка проектно-сметной документации; нет

4.4.4. согласование с вышестоящей организацией (собственником объекта); нет

4.4.5. согласование с общественными организациями инвалидов

да _____;

4.4.6. другое _____.

Имеется заключение уполномоченной организации о состоянии доступности объекта (*наименование документа и выдавшей его организации, дата*), прилагается

4.7. Информация может быть размещена (обновлена) на Карте доступности субъекта Российской Федерации 05.2017 ZHIT-VMESTE.RU

(наименование сайта, портала)

5. Особые отметки

ПРИЛОЖЕНИЯ:

Результаты фотофиксации объекта:

- | | |
|--|---------------|
| 1. Территории, прилегающей к объекту | на 5 листах. |
| 2. Входа (входов) в здание | на 3 листах. |
| 3. Путей движения в здании | на 30 листах. |
| 4. Зоны целевого назначения объекта | на 2 листах. |
| 5. Санитарно-гигиенических помещений | на 3 листах. |
| 6. Системы информации (и связи) на объекте | на 11 листах. |
| 7. Пути движения к объекту | на 1 листах. |

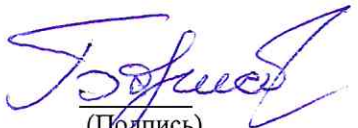
Руководитель

рабочей группы Зам. Директора по УР Овчинникова О.Ю.
(Должность, Ф.И.О.)


(Подпись)

Члены рабочей группы:

Зам. Директора по БиХР Борисова С.П.
(Должность, Ф.И.О.)


(Подпись)

Руководитель центра инклюзивного образования Киселёва Е.С.
(Должность, Ф.И.О.)


(Подпись)

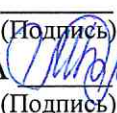
В том числе:

представители общественных
организаций инвалидов:

Председатель НРООИ «Инватур» - Буланов А. С.
(Должность, Ф.И.О.)


(Подпись)

Руководитель НРООРДИЗ «Перспектива» Сумарокова И. Г.
(Должность, Ф.И.О.)


(Подпись)

Председатель «Всероссийское общество глухих» Дмитриева М.А.
(Должность, Ф.И.О.)


(Подпись)

представители организации,
расположенной на объекте

(Должность, Ф.И.О.)

(Подпись)

(Должность, Ф.И.О.)

(Подпись)

Управленческое решение согласовано « ____ » _____ 20__ г. (протокол № ____)

Комиссией (название). _____